

新產品

# 4吋熱轉式工業型條碼列印機

**ARGOX**  
a **DAIICHI** company

## iX4-280



專門為物流業打造  
更耐用的印字頭

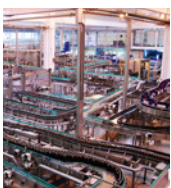


## 專門為新興市場自動貼標 需求而設計的列印機

### 應用範圍



#### 自動化貼標



#### 製造業



#### 貨運物流業



### 產品特色



#### 優異的機構設計

優異的機構設計，能夠有效降低列印時的震動，高速列印也能保持極佳的列印品質。



#### 平面式面板結構

面板結構變更為平面式面板，縮短剝紙距離，讓自動貼標機能夠更順暢快速。



#### 更耐用的印字頭

新印字頭有更高的穩定性與高品質，適用於自動化貼標與貨運物流業。



#### 高速列印

加裝剝紙器及底紙回捲器後的列印速度仍可維持在最高10ips (254mm/s)

規格	ix4-280
列印方式	熱感式 & 熱轉式
解析度	203 dpi (8 dots/mm)
最大列印速度	最大速度10ips (254mm/s) (加裝剝紙器及底紙回捲器)
最大列印長度	最大 100" (2540mm)
最大列印寬度	最大4.13" (105mm)
記憶體	128MB DRAM, 128MB Flash ROM, USB儲存最大可至32GB
中央處理器	32 位元 RISC 微處理器
<b>耗材規格</b>	
感測裝置	紙張反射式感測器 (可調整) / 紙張穿透式感測器 (可調整)
紙張種類	紙捲式、標籤式 (間距紙、連續紙、折疊紙、票券、吊牌... 等)
紙張規格	最大寬度：4.48"(114mm) 最小寬度：1"(25.4mm) 紙張厚度：0.0025"~0.01" (0.0635mm~0.254mm) 紙捲軸心3"(76mm)可容紙捲外徑8"(203mm)，經銷商選配紙捲軸心1.5"(38mm)可容紙捲外徑6"(152.4mm)
碳帶規格	寬度：1"~4.4"(25.4mm~112mm) 最大長度：450m (蠟質) 最大外徑：3.2"(81.3mm) 軸心內徑：1"(25.4mm) 適用種類：蠟質、半蠟半樹脂、全樹脂 (內捲式和外捲式碳帶皆適用)
<b>字型與條碼</b>	
字型	五種國際標準字型(1.25mm~6mm) 最大可達 24x24 四方向旋轉0° ~ 270° 可由軟體下載Windows True Type字型
一維條碼	PPLA: Code 39、UPC-A、UPC-E、Code 128 subset A/B/C、EAN-13、EAN-8、HBIC、Codabar、Plessey、UPC2、UPC5、Code 93、Postnet、UCC/EAN-128、UCC/EAN-128 K-MART、UCC/EAN-128 Random weight、Telepen、FIM、Interleaved 2 of 5 (Standard/with modulo 10 checksum/ with human readable check digit/ with modulo 10 checksum & shipping bearer bars)、GS1 Data bar (RSS) PPLB: Code 39、UPC-A、UPC-E、Matrix 2 of 5、UPC-Interleaved 2 of 5、Code 39 with check sum digit、Code 93、EAN-13、EAN-8 (Standard, 2/5digit add-on)、Codabar、Postnet、Code128 subset A/B/C、Code 128 UCC (shipping container code)、Code 128 auto、UCC/EAN code 128 (GS1-128)、Interleave 2 of 5、Interleaved 2 of 5 with check sum、Interleaved 2 of 5 with human readable check digit、German Postcode、Matrix 2 of 5、UPC Interleaved 2 of 5、EAN-13 2/5 digit add-on、UPCA 2/5 digit add-on、UPCE 2/5 digit add-on、GS1 Data bar (RSS)
二維條碼	PPLA/PPLB:MaxiCode、PDF417、Data Matrix (ECC 200 only)、QR code、Composite Codes
圖片格式	PPLA: PCX, BMP, IMG, HEX, GDI PPLB: PCX, BMP, Binary raster, GDI PPLZ: PCX, BMP, IMG, Hex, GDI, Binary raster
指令集	PPLA, PPLB, PPLZ
<b>介面與配件</b>	
操作介面	LED指示燈 x 3, 按鍵 x 3, 中文背光式LCD顯示器
通訊介面	USB device, RS-232, Ethernet, USB host x 2
RTC卡	內建
驅動程式	Windows Driver for Windows Vista/Win7/Win8/Win10, LINUX Driver, macOS Driver, Raspberry Pi Driver
工具軟體	BarTender, Printer Tool, Font Utility
資料庫連結	Argobar Pro support ODBC Database Connection: Excel, CSV, MS Access, MS SQL, Oracle MySQL, dBASE (*.dbf)
<b>電源與環境</b>	
電源供應	切換式電源供應器, 交流輸入100~240V, 50~60Hz
環境條件	操作環境：40°F~104°F (4°C~40°C). 相對溼度：5%~90% 儲存環境：-4°F~122°F (-20°C~50°C).
安規認證	CE, CB, FCC, cULus, BSMI, RoHS
<b>物理規格</b>	
尺寸	寬 250 mm x 高 260 mm x 深 405 mm
重量	29lbs (13 kg)

\*立象科技保留增加和修改規格的權利，恕不另行通知。請聯絡立象科技業務代表以獲取最新規格。

選購配件



裁紙器



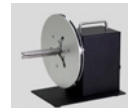
剝紙器



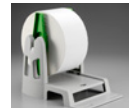
GPIO



底紙回捲器



標籤回捲器



外掛紙架

**ACRC**  
ARGOX Certified Repair Centers

請洽詢當地的合作夥伴  
以了解更多訊息

