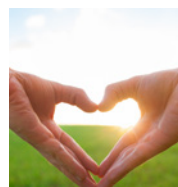


WP-Pro 系列



响应环保，从使用立象科技的无底纸标籤打印机做起

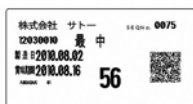


立象科技WP-660L Pro标籤打印机使用无底纸设计，不但减少垃圾，保护环境。而且「即印即贴」两步骤能让使用者提高工作效率。

应用范围



零售业



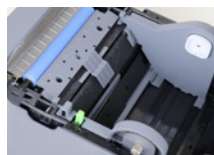
货运物流业



餐饮外卖&外送



丰富的功能让每日工作简单又轻松



特殊涂层预防卡纸

WP-660L Pro 具有特殊涂层，可预防卡纸，确保作业顺畅。



模组化设计

使用者无需任何工具即可轻松更换印字头、滚轮、裁刀。



易于维护

特殊的机构与裁刀设计，使用者能够轻松清洁，保养WP-660L Pro。



多样化纸捲宽度

WP-660L Pro 支援从1吋到4.6吋的纸捲宽度，可用于多种应用范围。

规格	WP-660L Pro
打印方式	热感式
分辨率	203 dpi (8 dots/mm)
最大打印速度	Max. 6 ips
最大打印长度	Max. 6"(152.4 mm)
最大打印宽度	Max. 4.25"(108 mm)
记忆体	128MB SDRAM, 128MB Flash ROM
中央处理器	32 位元 RISC 微处理器
耗材规格	
感测装置	印字头抬起感测器/纸张用尽感测器(穿透式)/纸张取走感测器
纸张种类	无底纸标籤：连续纸
纸张规格	最大宽度：4.6"(118mm) 最小宽度：1"(25.4mm) 纸张厚度：0.09mm +/-10um 纸捲轴心：1.5"(38.1mm) 可容纸捲外径：5"(127mm)，40mm纸捲轴心也适用
字型与条码	
字型	五种国际标准字型(1.25mm~6mm)，内建GB18030简中字体 最大可达 24x24，四方向旋转0° ~ 270°，可下载Windows True Type仿真字形
一维条码	PPLA: Code 39、UPC-A、UPC-E、Code 128 subset A/B/C、EAN-13、EAN-8、HBIC、Codabar、Plessey、UPC2、UPC5、Code 93、Postnet、UCC/EAN-128、UCC/EAN-128 K-MART、UCC/EAN-128 Random weight、Telepen、FIM、Interleaved 2 of 5 (Standard/with modulo 10 checksum/with human readable check digit/with modulo 10 checksum & shipping bearer bars)、GS1 Data bar (RSS) PPLB: Code 39、UPC-A、UPC-E、Matrix 2 of 5、UPC-Interleaved 2 of 5、Code 39 with check sum digit、Code 93、EAN-13、EAN-8 (Standard, 2/5digit add-on)、Codabar、Postnet、Code128 subset A/B/C、Code 128 UCC (shipping container code)、Code 128 auto、UCC/EAN code 128 (GS1-128)、Interleave 2 of 5、Interleaved 2 of 5 with check sum、Interleaved 2 of 5 with human readable check digit、German Postcode、Matrix 2 of 5、UPC Interleaved 2 of 5、EAN-13 2/5 digit add-on、UPCA 2/5 digit add-on、UPCE 2/5 digit add-on、GS1 Data bar (RSS) PPLZ: Code39、UPC-A、UPC-E、Postnet、Code128 subset A/B/C、Interleave 2 of 5、Interleaved 2 of 5 with check sum、Interleaved 2 of 5 with human readable check digit、Code 93、Code 39 with check sum digit、MSI、EAN-8、Codabar、Code 11、EAN-13、Plessey、GS1 Data bar (RSS)、Industrial 2 of 5、Standard 2 of 5、Logmars
二维条码	MaxiCode, PDF417, Data Matrix (ECC 200 only), QR code, Composite Codes, Aztec
图片格式	PPLA: PCX, BMP, IMG, HEX,GDI / PPLB: PCX, BMP, Binary raster, GDI / PPLZ: GRF, Hex, GDI
指令集	PPLA, PPLB, PPLZ, Auto
接口与配件	
操作接口	LED指示灯 x 2，按键(Feed) x 1
通讯接口	USB device, RS-232, Ethernet, USB host
驱动程序	Windows Driver for Windows Vista/Win7/Win8/Win10, LINUX Driver, macOS Driver, Raspberry Pi Driver
工具软件	BarTender® from Seagull Scientific, Printer Tool, Font Utility
手机应用程序	iLabelPrint+
资料库连结	Argobar Pro support ODBC Database Connection: Excel, CSV, MS Access, MS SQL, Oracle MySQL, dBASE (*.dbf)
电源与环境	
电源供应	切换式电源供应器，交流输入100~240V，50~60Hz 直流输出 24V, 2.5A
环境条件	操作环境：41°F~95°F (5°C~35°C). 相对湿度：30%~70% 储存环境：-4°F~122°F (-20°C~50°C).
安规认证	CE, FCC, UL, RoHS, BSMI, CB, IC
物理规格	
尺寸	宽 183.92mm x 高 166.7mm x 深 271.16mm
重量	4.85 lbs (2.2 kg)

*立象科技保留增加和修改规格的权利，恕不另行通知。请联络立象科技业务代表以获取最新规格。



选购配件



无线区域网路



蓝牙 v2.1
安卓连线
支援蓝牙2.1