

# SG Pro 系列



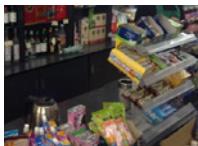
# 行家首选 热感式条码机



可节省标签需求的方案!



## 使用前



工作区没有多余的空间放置笨重的条码机，所有东西全部挤在一起。

## 使用后



小巧的 SG Pro能够放入狭窄的工作区，让工作轻松愉快。

## 应用范围



### 医疗业



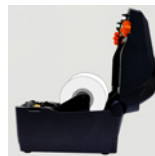
### 票券业



### 零售业



## 丰富的功能让每日工作简单又轻松



### 贝壳式设计，易于安装

SG Pro系列采用全新贝壳式设计，不仅易于开关上盖，安装纸卷也更加方便。



### 列印速度升级到每秒7吋

最高速度可以达到每秒7吋，即使在最高速列印的状态，依然保有完美的列印品质。



无缝转移到Argox印表机!

### 自动侦测和切换指令集

自动采用常见印表机控制指令集，使用上更友善(自动侦测和自动转换)

\*展示影片请洽销售人员



### 多样化连接介面

内建USB host · USB device · 并且可选配Ethernet/RS232 · Wi-Fi · Bluetooth v4.2。

规格	SG-2200 Pro	SG-2300 Pro
打印方式	热感式	
分辨率	203 dpi (8 dots/mm)	300 dpi (12 dots/mm)
最大打印速度	7 ips	5 ips
最大打印长度	100"(2540 mm)	50"(1270 mm)
最大打印宽度	2.13"(54 mm)	2.24"(56.9 mm)
记忆体	128MB SDRAM, 128MB Flash ROM	
中央处理器	32 位元 RISC 微处理器	
<b>耗材规格</b>		
感测装置	纸张反射式感测器(可调整)/纸张穿透式感测器(固定, 6.27mm偏移)	
纸张种类	纸卷式、标签式(间距纸、连续纸、折叠纸、票券、吊牌...等)	
纸张规格	最大宽度: 2.36" (60mm) 最小宽度: 0.47" (12mm) 纸卷轴心1" /1.5" (25.4/38mm)可容纸卷外径5" (127mm) 纸卷轴心0.5" (12.7mm)可容纸卷外径4.5" (114mm)	
<b>字型与条码</b>		
字型	五种国际标准字型(1.25mm~6mm), 内建GB18030简中字体 最大可达 24x24, 四方向旋转0° ~ 270°, 可下载Windows True Type仿真字形	
一维条码	PPLA: Code 39、UPC-A、UPC-E、Code 128 subset A/B/C、EAN-13、EAN-8、HBIC、Codabar、Plessey、UPC2、UPC5、Code 93、Postnet、UCC/EAN-128、UCC/EAN-128 K-MART、UCC/EAN-128 Random weight、Telepen、FIM、Interleaved 2 of 5 (Standard/with modulo 10 checksum/with human readable check digit/with modulo 10 checksum & shipping bearer bars)、GS1 Data bar (RSS) PPLB: Code 39、UPC-A、UPC-E、Matrix 2 of 5、UPC-Interleaved 2 of 5、Code 39 with check sum digit、Code 93、EAN-13、EAN-8 (Standard, 2/5digit add-on)、Codabar、Postnet、Code128 subset A/B/C、Code 128 UCC (shipping container code)、Code 128 auto、UCC/EAN code 128 (GS1-128)、Interleave 2 of 5、Interleaved 2 of 5 with check sum、Interleaved 2 of 5 with human readable check digit、German Postcode、Matrix 2 of 5、UPC Interleaved 2 of 5、EAN-13 2/5 digit add-on、UPCA 2/5 digit add-on、UPCE 2/5 digit add-on、GS1 Data bar (RSS) PPLZ: Code39、UPC-A、UPC-E、Postnet、Code128 subset A/B/C、Interleave 2 of 5、Interleaved 2 of 5 with check sum、Interleaved 2 of 5 with human readable check digit、Code 93、Code 39 with check sum digit、MSI、EAN-8、Codabar、Code 11、EAN-13、Plessey、GS1 Data bar (RSS)、Industrial 2 of 5、Standard 2 of 5、Logmars	
二维条码	MaxiCode, PDF417, Data Matrix (ECC 200 only), QR code, Composite Codes, Aztec	
图片格式	PPLA: PCX, BMP, IMG, HEX,GDI / PPLB: PCX, BMP, Binary raster, GDI / PPLZ: GRF, Hex, GDI	
指令集	PPLA, PPLB, PPLZ, Auto	
<b>接口与配件</b>		
操作接口	LED指示灯 x 2(三种灯色) · 按键 x 1	
通讯接口	USB device, RS-232, Ethernet, USB host	
驱动程序	Windows Driver for Windows Vista/Win7/Win8/Win10, LINUX Driver, macOS Driver, Raspberry Pi Driver	
工具软体	BarTender, Printer Tool, Font Utility	
手机应用程序	iLabelPrint+	
资料库连结	Argobar Pro support ODBC Database Connection: Excel, CSV, MS Access, MS SQL, Oracle MySQL, dBASE (*.dbf)	
<b>电源与环境</b>		
电源供应	切换式电源供应器 · 交流输入100~240V, 50~60Hz 直流输出 24V, 2.4A	
环境条件	操作环境: 40°F~104°F (4°C~40°C) 相对湿度: 0% ~ 90% 储存环境: -4°F~122°F (-20°C~50°C).	
安规认证	CE, FCC, IC, CB, UL, RoHs, CCC	
<b>物理规格</b>		
尺寸	寬 116mm x 高 170mm x 深 215mm	
重量	2.31 lbs (1.05 kg)	

\*立象科技保留增加和修改规格的权利, 恕不另行通知。请联络立象科技业务代表以获取最新规格。

选购配件



全切/半切剃刀



剥纸器



WiFi模块



蓝牙 v2.1  
安卓连线  
支援蓝牙2.1



RS-232端口



以太网路



ARGOX Certified Repair Centers

請洽詢當地的合作夥伴  
以了解更多訊息