

Serie P4



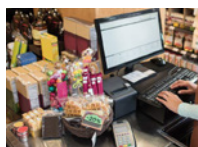
El Mejor valor en impresoras de escritorio de gama media



El mejor protocolo para ahorro de etiquetas



Antes



En espacios reducidos es muy difícil acomodar equipos voluminosos.

Después



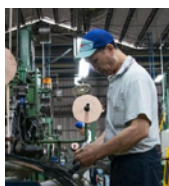
La serie compacta P4 facilita el uso eficiente de espacios estrechos y limitados.

Aplicaciones

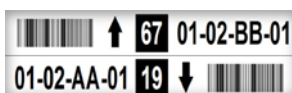
Cuidado de la salud



Manufactura



Inventario



Enriquecida con accesorios y opciones para hacer todo FÁCIL y SIMPLE



velocidad de impresión de hasta 6 pulgadas por segundo

El sustancial aumento a 6 PPS en la velocidad máxima, hace superior a la P4 y más productiva su operación diaria.

Modos de calibración ultra fáciles de usar

Los modos de calibración Intelli y Smart facilitan, aceleran y optimizan la producción.



¡ Conversión simple de lenguajes !

Detección de lenguaje automática

Detección automática del lenguaje de emulación Adaptación automática de los más comunes lenguajes de control de impresión para optimizar la interacción del usuario (Auto-Detección y Auto-Conversion)

*Representante de ventas para el video de demostración.



Múltiples interfaces

La serie P4 tiene Ethernet incorporada, un host USB, dispositivo USB, RS-232 y puede expandirse a Wi-Fi, Bluetooth v2.1.

Especificaciones de la impresora	P4-250	P4-350
Método de impresión	Térmica directa y transferencia térmica	
Resolución de impresión	203 puntos por pulgada (dpi) (8 puntos/mm)	300 puntos por pulgada (dpi) (12 puntos/mm)
Velocidad de impresión	Máx. 6 ips	Máx. 4 ips
Longitud de impresión	Máx. 100" (2540 mm)	Máx. 50" (1270 mm)
Anchura de impresión	Máx. 4,25" (108 mm)	Máx. 4,16" (105,7 mm)
Memoria	32 MB de SDRAM, 16MB de ROM Flash (Almacenamiento USB de hasta 32GB)	
Procesador	Microprocesador de Conjunto reducido de instrucciones de código (RISC) de 32 bits	

Especificaciones de los consumibles	
Sensores	Sensor reflectante x 1 (movible) y Sensor transmisivo x 1 (fijo, compensación de 6,27 mm)
Tipo de medio	Alimentación por rollo, troquelado, continuo, plegado en abanico, marca negra, etiquetas, etiquetas de papel térmico o papel común
Medio	Ancho máx.: 4,65" (118 mm). Ancho mín.: 0,88" (22,4 mm). Grosor: 0,0024" ~ 0,0075" (0,06 mm ~ 0,19 mm) 5" (127 mm) DE en un núcleo de DI de 1"/1,5" (25,4/38 mm); Opción de concesionario con soporte de medios externo de 8" DE en un núcleo de DI de 1"/3"
Cinta	Ancho de cinta: 1,6"~4,33"(40 mm~110 mm), Longitud de cinta: máx. 300 m. Tamaño DI de núcleo 1" (25,4 mm) o 0,5" (12,7 mm) Cera, Cera/Resina, Resina (Cinta enrollada con el lado de la tinta hacia afuera o el lado de la tinta hacia adentro: detección automática)

Fuentes y simbologías	
Fuentes	Fuentes de conjuntos de 5 caracteres alfanuméricos estándar internos 0,049" de altura ~ 0,23" de altura (1,25 mm ~ 6,0 mm) Las fuentes internas se pueden ampliar hasta 24 x 24 de dirección 0 ~ 270 de rotación Las fuentes transferibles son descargables Posibilidad de imprimir cualquier fuente Windows True Type fácilmente. Admite fuentes escalables
Códigos de barra de 1D	Unidad de procesamiento de código-A (UPC-A), UPC-E, JAN/EAN, CODE39, CODE93, CODE128, GS1-128 (UCC/EAN128), CODABAR (NW-7), ITF, Industrial 2 de 5, MSI, Código agregado al UPC, POSTNET, DataBar omnidireccional GS1, DataBar truncada GS1, DataBar apilada GS1, DataBar apilada omnidireccional GS1, DataBar limitada GS1, DataBar ampliada GS1, DataBar ampliada apilada GS1
Códigos de barra de 2D	Código QR, PDF417 (inclusive MicroPDF), DataMatrix (ECC200), GS1 DataMatrix, MaxiCode
Gráficos	PPLA: PCX, BMP, IMG, HEX,GDI PPLB: PCX, BMP, Binary raster, GDI PPLZ: GRF, Hex, GDI
Lenguaje	PPLA, PPLB, PPLZ

Características e integración de la interfaz	
Interfaz de operación	Indicador LED x 2, Botón (Alimentación) x 1
Interfaz de comunicación	Dispositivo USB, RS-232, Ethernet, host USB
Controladores	Controlador Windows para Windows XP/Vista/Win7/Win8/Win10, controlador LINUX, controlador macOS, controlador Raspberry Pi
Software	BarTender, Printer Tool
Enlace de base de datos	Argobar Pro que admite conexión con la base de datos ODBC: Excel, CSV, MS Access, MS SQL, Oracle MySQL, dBASE (*.dbf)

Características operativas y del entorno	
Fuente de alimentación	Fuente de alimentación conmutada universal. Voltaje de entrada CA: 100~240V, 50~60Hz. Salida CC: 24V, 3,75A
Ambiente de operación	Temperatura de operación: 41°F~104°F (5°C~40°C), 0% ~ 90% no condensante, Temperatura de almacenamiento: -4°F~140°F (-20°C~60°C)
Regulaciones de Seguridad	CE, FCC, cULus, RoHS, BSMI, RCM, CB, BIS

Características físicas	
Dimensiones de la impresora	Anchura 220,6 mm x Altura 187,5 mm x Profundidad 278,5 mm
Peso de la impresora	5,28 lb (2,4 kg)

*Argox se reserva el derecho de mejorar y modificar las especificaciones sin aviso previo. Consulte con el representante de ventas de Argox para obtener las especificaciones más actualizadas.

Accesorios opcionales



Contadora total/parcial, tipo guillotina



Peladora



Acceso inalámbrico a Internet



Bluetooth v2.1
Admite Bluetooth 2.1 en conectividad Android



Soporte para medios externos



Rebobinador externo

ACRC
ARGOX Certified Repair Centers

Consulte con sus socios de negocio locales de Argox por su ubicación y contactos



Argox Information Co., Ltd.

7F., No.126, Ln.235, Baoqiao Rd., Xindian Dist., New Taipei City 231, Taiwan (R.O.C.)

Tel: +886-2-8912-1121 Fax: +886-2-8912-1124 <https://www.argox.com> <https://www.youtube.com/user/argoxmkt> email:service@argox.com

Copyright © 2020. Argox Information Co., Ltd. All Rights Reserved.