

NUEVA

# Impresora de escritorio de transferencia térmica de 4 pulgadas

**ARGOX**  
a **DAIICHI** company

## P4-650



### Impresión superior de etiquetas de 600 dpi en una impresora de escritorio



Para satisfacer la necesidad del cliente de una impresión de etiquetas superior, Argox desarrolló la impresora de escritorio P4-650 de 600 dpi. La calidad de impresión de alta resolución satisface la demanda del mercado de etiquetas de alta calidad.

#### Solicitud



Componentes electrónicos



Productos cosméticos

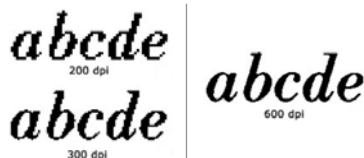


Examen medico



Industria textil

#### Características del producto



##### Calidad de impresión de alta resolución

P4-650 ofrece una calidad de impresión de 600 dpi, adecuada para usos de etiquetas pequeñas, como placas de circuito impreso o chips.



##### Posición de impresión precisa

Con una excelente calibración de etiquetas, la P4-650 admite la impresión de precisión de etiquetas pequeñas al día de 3 mm x 3 mm.



##### Alta velocidad de impresión

Con una velocidad máxima de impresión de 4 ips. No se compromete la calidad de impresión incluso a la velocidad máxima.



##### Admite núcleo de cinta de 0,5" y 1"

Proporcione dos núcleos de cinta diferentes de 0.5 "y 1" para adoptar varios rollos de cinta para la elección del cliente.

Especificaciones de la impresora		P4-650
Método de impresión	Térmica directa y transferencia térmica	
Resolución de impresión	600 puntos por pulgada (dpi) (24 puntos/mm)	
Velocidad de impresión	máx. 4 ips (101,6 mm/s); máx. 3 ips (76,2 mm/s) para el modo despegado	
Longitud de impresión	Máx. 30" (762 mm)	
Anchura de impresión	Máx. 4,16" (105,7 mm)	
Memoria	32 MB de SDRAM, 16MB de ROM Flash (Almacenamiento USB de hasta 32GB)	
Procesador	Microprocesador de Conjunto reducido de instrucciones de código (RISC) de 32 bits	

Especificaciones de los consumibles	
Sensores	Sensor reflectante x 1 (movible) y Sensor transmisor x 1 (fijo, compensación de 6,27 mm)
Tipo de medio	Alimentación por rollo, troquelado, continuo, plegado en abanico, marca negra, etiquetas, etiquetas de papel térmico o papel común
Medio	Ancho máx.: 4,65" (118 mm). Ancho mín.: 0,88" (22,4 mm). Grosor: 0,0024" ~ 0,0075" (0,06 mm ~ 0,19 mm) 5" (127 mm) DE en un núcleo de DI de 1"/1,5" (25,4/38 mm); Opción de concesionario con soporte de medios externo de 8" DE en un núcleo de DI de 1"/3"
Cinta	Ancho de cinta: 1,6"~4,33"(40 mm~110 mm), Longitud de cinta: máx. 300 m. Tamaño DI de núcleo 1" (25,4 mm) o 0,5" (12,7 mm) Cera, Cera/Resina, Resina (Cinta enrollada con el lado de la tinta hacia afuera o el lado de la tinta hacia adentro: detección automática)

Fuentes y simbologías	
Fuentes	Fuentes de conjuntos de 5 caracteres alfanuméricos estándar internos 0,049" de altura ~ 0,23" de altura (1,25 mm ~ 6,0 mm) Las fuentes internas se pueden ampliar hasta 24 x 24 de dirección 0 ~ 270 de rotación Las fuentes transferibles son descargables Posibilidad de imprimir cualquier fuente Windows True Type fácilmente. Admite fuentes escalables
Códigos de barra de 1D	PPLA: Code 39, UPC-A, UPC-E, Code 128 subset A/B/C, EAN-13, EAN-8, HIBC, Codabar, Plessey, UPC2, UPC5, Code 93, Postnet, UCC/EAN-128, UCC/EAN-128 K-MART, UCC/EAN-128 Random weight, Telepen, FIM, Interleaved 2 of 5, GS1 Data bar (RSS) PPLB: Code 39, UPC-A, UPC-E (Standard, 2 /5digit add-on), Matrix 2 of 5, Interleaved 2 of 5, Code 39 with check sum digit, Code 93, EAN-13, EAN-8 (Standard, 2 /5digit add-on), Codabar, Postnet, Code128 subset A/B/C, Code 128 UCC (shipping container code), Code 128 auto, UCC/EAN code 128 (GS1-128), German Postcode, GS1 Data bar (RSS) PPLZ: Code39, UPC-A, UPC-E, Postnet, Code128 subset A/B/C, Interleave 2 of 5, Code 93, MSI, EAN-8, Codabar, Code 11, EAN-13, Plessey, GS1 Data bar (RSS), Industrial 2 of 5, Standard 2 of 5, Logmars
Códigos de barra de 2D	MaxiCode, PDF417, Data Matrix (ECC 200 only), QR code, Composite Codes, Aztec
Gráficos	PPLA: PCX, BMP, IMG, HEX,GDI; PPLB: PCX, BMP, Binary raster, GDI; PPLZ: GRF, Hex, GDI
Lenguaje	PPLA, PPLB, PPLZ

Características e integración de la interfaz	
Interfaz de operación	Indicador LED x 2, Botón (Alimentación) x 1
Interfaz de comunicación	Dispositivo USB, RS-232, Ethernet, host USB
Controladores	Controlador Windows para Windows Vista/Win7/Win8/Win10, controlador LINUX, controlador macOS, controlador Raspberry Pi
Software	BarTender, Printer Tool, Font Utility
Solicitud	iLabelPrint
Enlace de base de datos	Argobar Pro que admite conexión con la base de datos ODBC: Excel, CSV, MS Access, MS SQL, Oracle MySQL, dBASE (*.dbf)

Características operativas y del entorno	
Fuente de alimentación	Fuente de alimentación conmutada universal. Voltaje de entrada CA: 100~240V, 50~60Hz. Salida CC: 24V, 3,75A
Ambiente de operación	Temperatura de operación: 41°F~104°F (5°C~40°C), 0% ~ 90% no condensante, Temperatura de almacenamiento: -4°F~140°F (-20°C~60°C)
Regulaciones de Seguridad	CE, FCC, cULus, RoHS, BSMI, RCM, CB, BIS

Características físicas	
Dimensiones de la impresora	Anchura 220,6 mm x Altura 187,5 mm x Profundidad 278,5 mm
Peso de la impresora	5,28 lb (2,4 kg)

\*Argox se reserva el derecho de mejorar y modificar las especificaciones sin aviso previo.  
Consulte con el representante de ventas de Argox para obtener las especificaciones más actualizadas.

### Accesorios opcionales



Contadora total/  
parcial,  
tipo guillotina



Peladora



Acceso  
inalámbrico  
a Internet



Bluetooth v2.1  
Admite  
Bluetooth 2.1  
en conectividad  
Android



Soporte  
para medios  
externos



ARGOX Certified Repair Centers

Consulte con sus socios de negocio  
locales de Argox por su ubicación y  
contactos



### Argox Information Co., Ltd.

8F., No. 28, Baogao Rd., Xindian Dist., New Taipei City 231029, Taiwan (R.O.C.)  
Tel: +886-2-8912-1121 Fax: +886-2-8912-1124 <https://www.argoxx.com> <https://www.youtube.com/user/argoxxmkt>  
Copyright © 2023. Argox Information Co., Ltd. All Rights Reserved.