

新产品

4吋热转式工业型条形码打印机

ARGOX
a **DAIICHI** company

MX-200/300 系列



采用高速·高印量工业级专用打印头。



高速列印，彩色屏幕操作面板 人机互动界面更友善。

应用范围



制造业



仓储物流业



医疗业

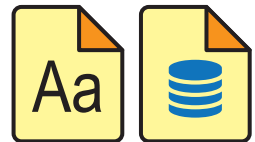


产品特色



高速打印

最大打印速度可达到12ips (304.8mm/s)·有效提升工作效率。



加大内存容量

使用32-bit CPU·128MB DRAM和128MBFlash ROM·更大的运用空间可储存数据和字型。



大尺寸彩色屏幕

面板使用大尺寸彩色屏幕和按键·方便客户管理及设定打印机。



更耐用的打印头

高印量工业级专用打印头·适合物流业、制造业、自动化行业使用。

规格	MX-200	MX-300
打印方式	热敏式 & 热转式	
分辨率	203 dpi (8 dots/mm)	300 dpi (12 dots/mm)
最大打印速度	最大速度 12ips (304.8mm/s)	最大速度 8ips (203.2mm/s)
最大打印长度	最大 100" (2540mm)	最大 50" (1270mm)
最大打印宽度	最大 4.09" (104mm)	最大 4.16" (105.7mm)
内存	128MB DRAM, 128MB Flash ROM	
中央处理器	32 位 RISC 微处理器	
耗材规格		
感测装置	纸张反射式传感器(可调整)/纸张穿透式传感器(可调整)	
纸张种类	纸卷式、标签式(间距纸、连续纸、折叠纸、票券、吊牌...等)	
纸张规格	最大宽度：4.48"(114mm) 最小宽度：1"(25.4mm) 纸张厚度：0.0025"~0.01" (0.0635mm~0.254mm) 纸卷内径3"(76mm)可容纸卷外径8"(203mm) · 经销商选配纸卷内径1.5"(38mm)可容纸卷外径6"(152.4mm)	
碳带规格	宽度：1"~4.4"(25.4mm~112mm) 最大长度：450m(蜡质) 最大外径：3.2"(81.3mm) 轴心内径：1"(25.4mm) 适用种类：蜡基、混合基、树脂基(内卷式和外卷式碳带皆适用)	
字型与条形码		
字型	五种国际标准字型(1.25mm~6mm), 内建GB18030中文字型. 最大可达 24x24. 四方向旋转0° ~ 270° 可由软件下载Windows True Type字型	
一维条形码	PPLA: Code 39、UPC-A、UPC-E、Code 128 subset A/B/C、EAN-13、EAN-8、HBIC、Codabar、Plessey、UPC2、UPC5、Code 93、Postnet、UCC/EAN-128、UCC/EAN-128 K-MART、UCC/EAN-128 Random weight、Telepen、FIM、Interleaved 2 of 5 (Standard/with modulo 10 checksum/with human readable check digit/with modulo 10 checksum & shipping bearer bars)、GS1 Data bar (RSS) PPLB: Code 39、UPC-A、UPC-E、Matrix 2 of 5、UPC-Interleaved 2 of 5、Code 39 with check sum digit、Code 93、EAN-13、EAN-8 (Standard, 2/5digit add-on)、Codabar、Postnet、Code128 subset A/B/C、Code 128 UCC (shipping container code)、Code 128 auto、UCC/EAN code 128 (GS1-128)、Interleave 2 of 5、Interleaved 2 of 5 with check sum、Interleaved 2 of 5 with human readable check digit、German Postcode、Matrix 2 of 5、UPC Interleaved 2 of 5、EAN-13 2/5 digit add-on、UPCA 2/5 digit add-on、UPCE 2/5 digit add-on、GS1 Data bar (RSS) PPLZ: Code39、UPC-A、UPC-E、Postnet、Code128 subset A/B/C、Interleave 2 of 5、Interleaved 2 of 5 with check sum、Interleaved 2 of 5 with human readable check digit、Code 93、Code 39 with check sum digit、MSI、EAN-8、Codabar、Code 11、EAN-13、Plessey、GS1 Data bar (RSS)、Industrial 2 of 5、Standard 2 of 5、Logmars	
二维条形码	QR Code, PDF417 (including MicroPDF), DataMatrix (ECC200), GS1 DataMatrix, MaxiCode	
图片格式	PPLA: PCX, BMP, IMG, HEX, GDI / PPLB: PCX, BMP, Binary raster, GDI / PPLZ: GRF, Hex, GDI	
指令集	PPLA, PPLB, PPLZ, Auto	
界面与配件		
操作接口	LED指示灯 x 3, 按键 x 7, 3.5"彩色LCD x 1	
通讯接口	USB device, RS-232, Ethernet, USB host x 2	
RTC卡	内建	
驱动程序	Windows Driver for Windows Vista/Win7/Win8/Win10, LINUX Driver, macOS Driver, Raspberry Pi Driver	
工具软件	BarTender, ArgoxBar Pro, Printer Tool, Font Utility, iLabelPrint+	
数据库连结	Argobar Pro support ODBC Database Connection: Excel, CSV, MS Access, MS SQL, Oracle MySQL, dBASE (*.dbf)	
电源与环境		
电源供应	切换式电源供应器 · 交流输入 100~240V, 50~60Hz	
环境条件	操作环境：40°F~104°F (4°C~40°C). 相对湿度：5%~90% 储存环境：-4°F~122°F (-20°C~50°C).	
安规认证	CE, CB, FCC, cULus, CCC, RoHS	
物理规格		
尺寸	宽 250mm x 高 260mm x 深 390mm	
重量	29lbs (13 kg)	

* 立象科技保留增加和修改规格的权利 · 恕不另行通知。请联络立象科技业务代表以获取最新规格。

选购配件



裁刀



剥纸器



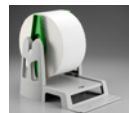
GPIO



底纸回卷器



外挂纸张回转器



外挂纸架

ACRC
ARGOX Certified Repair Centers

请咨询当地的合作伙伴
以了解更多讯息