

新产品

GX4-800



# 高性价比 小卷芯碳带 桌面打印机



手机直连打印



手机软件  
制作标签

使用前



入门级用户没有足够的预算，只能继续使用上一代架构老款打印设备。

使用后

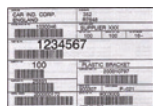


用户可以在较低成本考量下，也能享受到高规格功能，可以提升效率的打印设备。

应用



超商



零售



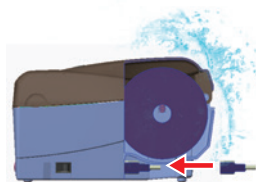
医疗



洗衣连锁



功能丰富，使日常工作简单易行



接口及电源内缩设计，节省设备空间。打印速度可达每秒6英寸。



内置容量大，可装入5英寸外径纸卷及0.5" / 1" / 1.5"内径轴心的各种耗材。



打印模块开启角度可达110°，便于日常色带和纸卷安装更换。



选配蓝牙，支持Argox iLabel Print手机版标签编辑App，及开发微信小程序打印标签。

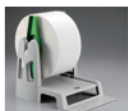
规格		GX4-800	
列印方式	热敏式 & 热转式		
解析度	203 dpi (8 dots/mm)		
最大列印速度	6 ips		
最大列印长度	100" (2540 mm)		
最大列印宽度	4.2" (108 mm)		
记忆体	32 MB SDRAM, 16MB Flash ROM		
中央处理器	32 位元 RISC 微处理器		
耗材规格			
感测装置	反射式纸张感测器(固定·置左)		
纸张种类	纸卷式、标籤式(间距纸、连续纸、折叠纸、票券、吊牌...等)		
纸张规格	最大宽度：4.3"(110mm) 最小宽度：0.8"(20mm) 纸张厚度：0.0025"~0.01"(0.0635mm~0.254mm) 纸卷轴心0.5"(12.7mm)可容纸卷外径5"(127mm) 纸卷轴心1"(25.4mm)可容纸卷外径5"(127mm) 纸卷轴心1.5"(38mm)可容纸卷外径5"(127mm)		
碳带规格	宽度：1"~4"(25.4mm~102mm) 最大长度：92m 轴心内径：0.5"(12.7mm) 轴心宽度：1.45"(37mm) 适用种类：蜡基、混合基、树脂基碳带(内/外碳带皆适宜)		
字型与条码			
字型	五种国际标准字型(1.25mm~6mm)·最大可达 24x24 四方向旋转0° ~ 270°·可由软件下载Windows True Type字型		
一维条码	PPLA: Code 39, UPC-A, UPC-E, Code 128 subset A/B/C, EAN-13, EAN-8, HBIC, Codabar, Plessey, UPC2, UPC5, Code 93, Postnet, UCC/EAN-128, UCC/EAN-128 K-MART, UCC/EAN-128 Random weight, Telepen, FIM, Interleaved 2 of 5 (Standard/with modulo 10 checksum / with human readable check digit/ with modulo 10 checksum & shipping bearer bars), GS1 Data bar (RSS) PPLB: Code 39, UPC-A, UPC-E, Matrix 2 of 5, UPC-Interleaved 2 of 5, Code 39 with check sum digit, Code 93, EAN-13, EAN-8 (Standard, 2/5 digit add-on), Codabar, Postnet, Code128 subset A/B/C, Code 128 UCC (shipping container code), Code 128 auto, UCC/EAN code 128 (GS1-128), Interleave 2 of 5, Interleaved 2 of 5 with check sum, Interleaved 2 of 5 with human readable check digit, German Postcode, Matrix 2 of 5, UPC Interleaved 2 of 5, EAN-13 2/5 digit add-on, UPCA 2/5 digit add-on, UPCE 2/5 digit add-on, GS1 Data bar (RSS) PPLZ: Code39, UPC-A, UPC-E, Postnet, Code128 subset A/B/C, Interleave 2 of 5, Interleaved 2 of 5 with check sum, Interleaved 2 of 5 with human readable check digit, Code 93, Code 39 with check sum digit, MSI, EAN-8, Codabar, Code 11, EAN-13, Plessey, GS1 Data bar (RSS), Industrial 2 of 5, Standard 2 of 5, Logmars, Planet		
二维条码	PPLA: MaxiCode, PDF417, Data Matrix (ECC 200 only), QR code, Composite Codes, Aztec, Micro PDF417 PPLB: MaxiCode, PDF417, Data Matrix (ECC 200 only), QR code, Composite Codes, Aztec PPLZ: MaxiCode, PDF417, Data Matrix (ECC 200 only), QR code, Composite Codes, Aztec, Micro PDF417		
图片格式	PPLA: PCX, BMP, IMG, GDI and HEX format files PPLB: PCX, Binary Raster, BMP and GDI PPLZ: GRF, Hex and GDI		
指令集	PPLA, PPLB, PPLZ		
介面与配件			
配件	旋刀·外置纸架		
操作介面	LED指示灯 x 2 · 按键 x 1		
通讯接口	USB接口 · 蓝芽v4.2(选配)		
驱动程序	Windows Driver for Vista/Win7/Win8/Win10, LINUX Driver, macOS Driver, Raspberry Pi Driver		
工具软体	ArgoBar Pro, BarTender, Printer Tool, Font Utility, Command Library, Argox SDK		
数据库连结	提供ArgoBar Pro支持ODBC数据库连结：Excel, CSV, MS Access, MS SQL, Oracle MySQL, dBASE (*.dbf)		
电源与环境			
电源供应	切换式电源供应器·交流输入100~240V·50~60Hz 直流输出 24V, 2.5A		
环境条件	操作环境：40°F~100°F (4°C~38°C). 相对溼度：10%~90% 储存环境：-4°F~122°F (-20°C~50°C).		
安规认证	CCC		
物理规格			
尺寸	宽 182.5mm x 高 173.5mm x 深 282mm		
重量	4.6 lbs (2.1 kg)		

\*本规格未来如有变更·请依实际出厂为主·不再另行通知。

可选项目



裁刀



外置式纸架

上海力象电脑有限公司

Tel: 021-63513182 Fax: 021-63513181  
http://www.argox.com.cn

**ACRC**  
ARGOX Certified Repair Centers

请咨询当地的合作伙伴  
以了解更多讯息



请关注官方微信 www.argox.com.cn