



CP-EX Pro series



Impressora pessoal de entrada de gama com a melhor relação qualidade/preço



Melhor protocolo para poupança de etiquetas!



Antes



A última geração de impressoras de etiquetas necessitava de procedimentos de configuração repetitivos, dispendiosos e morosos.

Depois

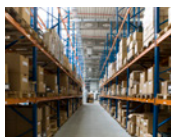
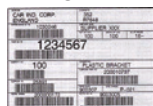


A utilização da impressora pessoal inteligente de nova geração permite poupar tempo e dinheiro.

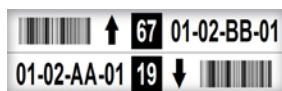
Aplicação



Logística



Armazém



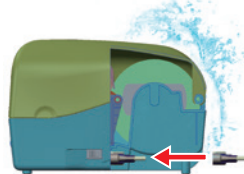
Produção



Escritório



Equipada com um conjunto de funcionalidades para simplificar as tarefas diárias



Design compacto

Cobertura da interface que evita que a interface seja danificada por derrames de água e permite a colocação da unidade próximo de uma parede, reduzindo o espaço operacional.



Fácil colocação do suporte de impressão

Espaço largo de colocação para facilitar a instalação do suporte de impressão e da fita.



Elevada durabilidade

Herdeira do espírito da tartaruga, a estrutura integrada da série CP-EX Pro torna-a sólida e robusta.



Elevado desempenho

A velocidade de impressão é 20% mais rápida do que na antiga série CP, a SDRAM expandida e a Flash ROM permitem armazenar mais tipos de letra, formas e gráficos.

Especificações de impressão	CP-2140EX Pro	CP-3140EX Pro
Método de impressão	Térmico direto e transferência térmica	
Resolução de impressão	203 ppp (8 pontos/mm)	300 ppp (12 pontos/mm)
Velocidade de impressão	Max. 6 ips	Max. 4 ips
Comprimento de impressão	Max. 100"(2540 mm)	Max. 50"(1270 mm)
Largura de impressão	Max. 4.25"(108 mm)	Max. 4.16"(105.7 mm)
Memória	128MB SDRAM, 128MB Flash ROM	
Tipo de CPU	Microprocessador RISC de 32 bits	
Especificações dos consumíveis		
Sensores	Sensor de reflexão x 1 (móvel) e sensor de transmissão x 1 (fixo ao centro)	
Tipo de suporte de impressão	Alimentado por rolo, pré-cortado, contínuo, dobrável, marca preta, etiquetas, talões em papel térmico ou papel normal	
Suporte de impressão	Largura máx.: 4,65" (118 mm). Largura mín.: 0,8" (20 mm). Espessura: 0,0024" - 0,008" (0,06 mm - 0,2 mm) DE de 5" (127 mm) num núcleo de DI de 1" (25,4 mm) DE de 4,5" (114,3 mm) num núcleo de DI de 0,5" (12,7 mm) DE de 4,7" (120 mm) num núcleo de DI de 1,5" (38,1 mm)	
Fita	Largura da fita: 1" - 4,33" (25,4 mm - 110 mm), Comprimento da fita: Máx. 300 m. DI do tamanho do núcleo: 1" (25,4 mm), opcional: 0,5" (12,7 mm), Largura do núcleo: 2,6" (67 mm) Cera, Cera/Resina, Resina (rolo de fita com o lado exterior com tinta ou com o lado interior com tinta: detecção automática)	
Tipos de letra e simbologias		
Tipos de letra	Padrão de conjuntos de caracteres internos 5 tipos de letra alfanuméricos de 0,049" A - 0,23" A (1,25 mm - 6,0 mm) Os tipos de letra internos são expansíveis até 24x24 em 4 direções numa rotação de 0 - 270 Os novos tipos de letra são transferíveis Possibilidade de imprimir facilmente qualquer tipo de letra Windows True Type. Suporta tipos de letra dimensionáveis Suporte ao padrão GB 18030 (conjunto de caracteres codificados em chinês)	
Códigos de barras 1D	PPLA: Code 39, UPC-A, UPC-E, Code 128 subset A/B/C, EAN-13, EAN-8, HBIC, Codabar, Plessey, UPC2, UPC5, Code 93, Postnet, UCC/EAN-128, UCC/EAN-128 K-MART, UCC/EAN-128 Random weight, Telepen, FIM, Interleaved 2 of 5 (Standard/with modulo 10 checksum / with human readable check digit/ with modulo 10 checksum & shipping bearer bars), and GS1 Data bar (RSS) PPLB: Code 39, UPC-A, UPC-E, Matrix 2 of 5, UPC-Interleaved 2 of 5, Code 39 with check sum digit, Code 93, EAN-13, EAN-8 (Standard, 2/5digit add-on), Codabar, Postnet, Code128 subset A/B/C, Code 128 UCC (shipping container code), Code 128 auto, UCC/EAN code 128 (GS1-128), Interleave 2 of 5, Interleaved 2 of 5 with check sum, Interleaved 2 of 5 with human readable check digit, German Postcode, Matrix 2 of 5, UPC Interleaved 2 of 5, EAN-13 2/5 digit add-on, UPCA 2/5 digit add-on, UPCI 2/5 digit add-on, and GS1 Data bar (RSS) PPLZ: Code39, UPC-A, UPC-E, Postnet, Code128 subset A/B/C, Interleave 2 of 5, Interleaved 2 of 5 with check sum, Interleaved 2 of 5 with human readable check digit, Code 93, Code 39 with check sum digit, MSI, EAN-8, Codabar, Code 11, EAN-13, Plessey, GS1 Data bar (RSS), Industrial 2 of 5, Standard 2 of 5, and Logmars	
Códigos de barras 2D	PPLA: MaxiCode, PDF417, Data Matrix (ECC 200 only), QR code, and Composite Codes PPLB: MaxiCode, PDF417, Data Matrix (ECC 200 only), QR code, and Composite Codes PPLZ: QR code, PDF417, Data Matrix (ECC 200 only), and MaxiCode Composite Codes	
Gráficos	PPLA: PCX, BMP, IMG, HEX and GDI format files PPLB: PCX, BMP, Binary Raster, and GDI PPLZ: GRF, Hex and GDI	
Emulação	PPLA, PPLB, PPLZ	
Características de interface e integração		
Interface de operações	Indicador LED x 2, Botão (alimentação) x 1	
Interface de comunicação	Ethernet, dispositivo USB, RS-232, anfitrião USB	
Software de edição de etiquetas	Windows Driver for Windows Vista/Win7/Win8/Win10, LINUX Driver, macOS Driver, Raspberry Pi Driver	
Utilitário de software	BarTender, Printer Tool, Font Utility	
Aplicativa	iLabelPrint+	
Ligação de base de dados	Ligação de base de dados ODBC com suporte Argobar Pro: Excel, CSV, MS Access, MS SQL, Oracle MySQL, dBASE (*.dbf)	
Características ambientais e de funcionamento		
Fonte de alimentação	Fonte de alimentação universal. Tensão de entrada de CA: 100 - 240V, 50 - 60Hz. Saída de CC: 24V, 2,4A	
Ambiente de funcionamento	Temperatura de funcionamento: 40 °F - 100 °F (4 °C - 38 °C), 10% - 90% sem condensação, Temperatura de armazenamento: -4 °F - 122 °F (-20 °C - 50 °C)	
Lista de agências	CE, FCC, cULus, CCC, RoHS, BIS, BSMI, KC	
Características físicas		
Dimensões da impressora	L 226 mm x A 188 mm x P 276 mm	
Peso da impressora	4.6 lbs (2.1 kg)	

* A Argox reserva-se o direito de atualizar e modificar as especificações sem aviso prévio.
Consulte um representante comercial da Argox para obter as especificações mais recentes.
Itens opcionais



Cortador tipo guilhotina



Cortador rotativo



Desenrolador



Suporte de impressão externo

Argox Information Co., Ltd.

8F., No. 28, Baogao Rd., Xindian Dist., New Taipei City 231029, Taiwan (R.O.C.)
Tel: +886-2-8912-1121 Fax: +886-2-8912-1124 <https://www.argo.com> <https://www.youtube.com/user/argoxmkt>
Copyright © 2023. Argox Information Co., Ltd. Todos os direitos reservados.

