



CP-EX Pro series



Optimaler Desktop-Drucker für Einsteiger



Bestes etikettensparendes Protokoll!



Vorher



Etikettendrucker der vorherigen Generation benötigt langwierige, kostenintensive und zeitaufwändige Einstellungsverfahren.

Nachher

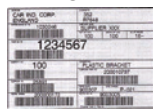


Mit dem intelligenteren Desktop-Drucker der neuen Generation sparen Sie Zeit und Geld.

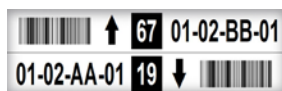
Anwendung



Logistik



Lager



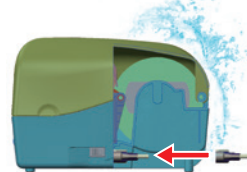
Fertigung



Dienstleistungsunternehmen



Umfassende Funktionen und Merkmale gestalten tägliche Arbeit einfach und unkompliziert



Schalendesign

Schnittstellenabdeckung schützt Schnittstelle vor Wasserspritzern. Direkte Aufstellung an einer Wand reduziert Stellfläche.



Einfaches Einlegen von Medien

Große Ladekapazität sorgt für sehr einfache Installation von Medien und Farbband.



Langlebigkeit

Wie bei einer Schildkröte sorgt die integrierte Struktur bei der CP-EX-Pro-Serie für Robustheit und Beständigkeit.



Leistungssteigerung

Druckgeschwindigkeit ist um 20 % schneller als bei der alten CP-Serie, erweiterter SDRAM und Flash-ROM können mehr Schriften, Formen, Grafiken speichern.

Druckspezifikationen	CP-2140EX Pro	CP-3140EX Pro
Druckmethode	Thermodirekt und Thermotransfer	
Druckauflösung	203 dpi (8 Punkte/mm)	300 dpi (12 Punkte/mm)
Druckgeschwindigkeit	Max. 6 ips	Max. 4 ips
Drucklänge	Max. 100"(2540 mm)	Max. 50"(1270 mm)
Druckbreite	Max. 4.25"(108 mm)	Max. 4.16"(105.7 mm)
Arbeitsspeicher	128MB SDRAM, 128MB Flash ROM	
CPU-Typ	32-Bit-RISC-Mikroprozessor	

Technische Daten der Verbrauchsartikel

Sensoren	Reflexsensor x 1 (beweglich) und Transmissionssensor x 1 (Mitte fixiert)
Medientyp	Rolleneinzug, Stanzung, kontinuierlich, Endlospapier, Schwarzmarke, Tags, Tickets aus Thermopapier oder Normalpapier
Medien	Max. Breite: 4,65" (118 mm) Min. Breite: 0,8" (20mm) Dicke: 0,0024" ~ 0,008" (0,06 mm ~ 0,2 mm) 5" (127 mm) Außendurchmesser auf einem Kern mit 1" (25,4 mm) Innendurchmesser 4,5" (114,3 mm) Außendurchmesser auf einem Kern mit 0,5" (12,7 mm) Innendurchmesser 4,7" (120 mm) Außendurchmesser auf einem Kern mit 1,5" (38,1 mm) Innendurchmesser
Farbband	Farbbandbreite: 1"~4,33" (25,4 mm ~ 110 mm), Farbbandlänge: Max. 300 m Kerninnendurchmesser: 1" (25,4 mm), optioneel: 0,5" (12,7 mm), Kernbreite: 2,6" (67 mm) Wachs, Wachs/Harz, Harz (Farbband mit der Tintenseite nach außen oder innen aufgewickelt: automatische Erkennung)

Schriften und Symbologien

Schriften	Interne Zeichensätze (Standard) 5 alphanumerische Schriften von 1,25 bis 6,0 mm Interne Schriften sind bis 24 x 24 in 4 Richtungen erweiterbar, Drehung um 0 bis 270 Grad Weiche Schriften stehen zum Download bereit Fähigkeit zum einfachen Drucken jeder Windows-True-Type-Schrift. Unterstützt skalierbare Schrift Unterstützung des GB 18030-Standards (chinesisch codierter Zeichensatz)
1D-Strichcodes	PPLA: Code 39, UPC-A, UPC-E, Code 128 subset A/B/C, EAN-13, EAN-8, HBIC, Codabar, Plessey, UPC2, UPC5, Code 93, Postnet, UCC/EAN-128, UCC/EAN-128 K-MART, UCC/EAN-128 Random weight, Telepen, FIM, Interleaved 2 of 5 (Standard/with modulo 10 checksum / with human readable check digit/ with modulo 10 checksum & shipping bearer bars), and GS1 Data bar (RSS) PPLB: Code 39, UPC-A, UPC-E, Matrix 2 of 5, UPC-Interleaved 2 of 5, Code 39 with check sum digit, Code 93, EAN-13, EAN-8 (Standard, 2/5digit add-on), Codabar, Postnet, Code128 subset A/B/C, Code 128 UCC (shipping container code), Code 128 auto, UCC/EAN code 128 (GS1-128), Interleave 2 of 5, Interleaved 2 of 5 with check sum, Interleaved 2 of 5 with human readable check digit, German Postcode, Matrix 2 of 5, UPC Interleaved 2 of 5, EAN-13 2/5 digit add-on, UPCA 2/5 digit add-on, UPCE 2/5 digit add-on, and GS1 Data bar (RSS) PPLZ: Code39, UPC-A, UPC-E, Postnet, Code128 subset A/B/C, Interleave 2 of 5, Interleaved 2 of 5 with check sum, Interleaved 2 of 5 with human readable check digit, Code 93, Code 39 with check sum digit, MSI, EAN-8, Codabar, Code 11, EAN-13, Plessey, GS1 Data bar (RSS), Industrial 2 of 5, Standard 2 of 5, and Logmars
2D-Strichcodes	PPLA: MaxiCode, PDF417, Data Matrix (ECC 200 only), QR code, and Composite Codes PPLB: MaxiCode, PDF417, Data Matrix (ECC 200 only), QR code, and Composite Codes PPLZ: QR code, PDF417, Data Matrix (ECC 200 only), and MaxiCode Composite Codes
Grafik	PPLA: PCX, BMP, IMG, HEX and GDI format files PPLB: PCX, BMP, Binary Raster, and GDI PPLZ: GRF, Hex and GDI
Emulation	PPLA, PPLB, PPLZ

Schnittstelleneigenschaften und Integration

Betriebsschnittstelle	LED-Anzeige x 2, Taste (Einzug) x 1
Kommunikationsschnittstelle	Ethernet, USB-Gerät, RS-232, USB-Host
Etikettenbearbeitung	Windows Driver for Windows Vista/Win7/Win8/Win10, LINUX Driver, macOS Driver, Raspberry Pi Driver
Dienstprogramm	BarTender, Printer Tool, Font Utility
Anwendung	iLabelPrint+
Datenbankverbindung	Argobar Pro unterstützt ODBC-Datenbankverbindung: Excel, CSV, MS Access, MS SQL, Oracle MySQL, dBASE (*.dbf)

Betriebs- und Umgebungsbedingungen

Stromquelle	Universelles Schaltnetzteil. Eingangsspannung: 100 bis 240 V Wechselspannung, 50 bis 60 Hz Ausgangsspannung: 24 V Gleichspannung, 2,4 A
Betriebsumgebung	Betriebstemperatur: 4 bis 38 °C, 10 bis 90 % (nicht kondensierend) Aufbewahrungstemperatur: -20 bis 50 °C
Listung	CE, FCC, cULus, CCC, RoHS, BIS, BSMI, KC

Physische Eigenschaften

Druckermaße	226 x 188 x 276 mm (B x H x T)
Druckergewicht	4,6 lbs (2,1 kg)

*Argox behält sich das Recht vor, technische Daten ohne Vorankündigung zu ändern und zu verbessern.

Die aktuellsten technischen Daten erhalten Sie von Ihrem Argox-Verkaufsrepräsentanten.

Optionale Artikel



Guillotine



Schneider



Drehschneider



Externer medienständer

Argox Information Co., Ltd.

8F., No. 28, Baogao Rd., Xindian Dist., New Taipei City 231029, Taiwan (R.O.C.)
Tel: +886-2-8912-1121 Fax: +886-2-8912-1124 <https://www.argoxt.com> <https://www.youtube.com/user/argoxtmkt>
Copyright © 2023. Argox Information Co., Ltd. Alle Rechte vorbehalten.

