



# CP-3140EX Pro(U)

## 最超值的 桌上型条码机



可节省标签需求的方案!

### 使用前



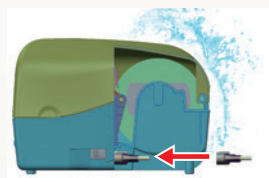
花费大量的时间和金钱，却只能用到前一代的低阶桌上型条码机。

### 使用后



使用新一代的桌上型条码机，有效节省时间和人力。

### 丰富的功能让每日工作简单又轻松



#### Shell Suit 设计

通讯接口内缩能将所有重要的连接线收到条码打印机下方，除了节省桌面空间之外，也能保护排线接头。



#### 安装纸卷更容易

加大空间，碳带和纸卷的安装更简单方便。



#### 超长的使用寿命

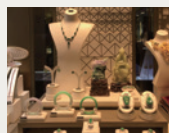
继承乌龟精神，一体成型式的结构能够让CP-3140EX Pro(U)打印机坚固又耐用。



#### 效能更加提升

新的CP-3140EX Pro(U)在打印标签时的速度比旧机快20%。加大内存容量，可以储存更多的字型，表格和图形。

### 应用范围



#### 珠宝首饰



#### 服装行业



#### 医疗行业



#### 代印服务



规格	
规格	CP-3140EX Pro(U)
列印方式	热敏式 & 热转式
解析度	300 dpi (12 dots/mm)
最大列印速度	4 ips
最大列印长度	50"(1270 mm)
最大列印宽度	4.16"(105.7mm)
记忆体	128MB SDRAM, 128MB Flash ROM
中央处理器	32 位元 RISC 微处理器
耗材规格	
感测装置	纸张反射式感测器(可调整)/纸张穿透式感测器(固定, 居中)
纸张种类	纸卷式、标签式(间距纸、连续纸、折叠纸、票券、吊牌...等)
纸张规格	最大宽度: 4.65"(118mm) 最小宽度: 0.8"(20mm) 纸张厚度: 0.0024"~0.008" (0.06mm~0.2mm) 纸卷轴心)0.5"(12.7mm)可容纸卷外径5"(127mm)
碳带规格	宽度: 1"~4.33"(25.4mm~110mm) 最大长度: 300m 轴心内径: 1"(25.4mm)或选配0.5"(12.7mm) 轴心宽度: 2.6"(67mm) 适用种类: 蜡基、混合基、树脂基碳带(内/外碳带皆适宜)
字型与条码	
字型	五种国际标准字型(1.25mm~6mm) 最大可达 24x24 四方向旋转0°~270° 内建GB18030简中字体, 可下载Windows True Type Font仿真字形
一维条码	UPC-A, UPC-E, JAN/EAN, CODE39, CODE93, CODE128, GS1-128 (UCC/EAN128), CODABAR (NW-7), ITF, Industrial 2of5, MSI, UPCadd-on code, POSTNET, GS1 DataBar Omnidirectional, GS1 DataBar Truncated, GS1 DataBar Stacked, GS1 DataBar Stacked Omnidirectional, GS1DataBar Limited, GS1 DataBar Expanded, GS1DataBar Expanded Stacked
二维条码	QR Code, PDF417 (includingMicroPDF), DataMatrix (ECC200), GS1 DataMatrix, MaxiCode
图片格式	PPLA: PCX, BMP, IMG, HEX,GDI PPLB: PCX, BMP, Binary raster, GDI PPLZ: GRF, Hex, GDI
指令集	PPLA, PPLB, PPLZ(选配)
介面与配件	
配件	全切半切闸刀, 旋刀, 剥纸器, 外置纸架
操作介面	LED指示灯 x 2, 按键 x 1
通讯接口	USB接口
应用软体	Windows Driver for Windows Vista/Win7/Win8/Win10, BarTender® from Seagull Scientific
工具格式	Printer TOOL / Printer Utilitiy; Font Utility
手机应用程序	iLabelPrint+
数据库连结	提供Argobar Pro 支持 ODBC 数据库连接: Excel, CSV, MS Access, MS SQL, Oracle MySQL, dBASE (*.dbf)
电源与环境	
电源供应	切换式电源供应器, 交流输入100~240V, 50~60Hz 直流输出 24V, 2.4A
环境条件	操作环境: 40°F~100°F (4°C~38°C). 相对湿度: 10%~90% 储存环境: -4°F~122°F (-20°C~50°C).
安规认证	CE, FCC, cULus, CCC, RoHS, BIS, BSMI
物理规格	
尺寸	宽 226mm x 高 188mm x 深 276mm
重量	4.6 lbs (2.1 kg)

\*本规格未来如有变更, 请依实际出厂为主, 不再另行通知。



ARGOX Certified Repair Centers

请咨询当地的合作伙伴  
以了解更多讯息

