



Série CP-EX



Impressora pessoal de entrada de gama com a melhor relação qualidade/preço



Melhor protocolo para poupança de etiquetas!



Antes



A última geração de impressoras de etiquetas necessitava de procedimentos de configuração repetitivos, dispendiosos e morosos.

Depois

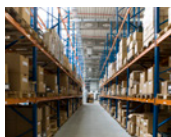
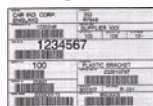


A utilização da impressora pessoal inteligente de nova geração permite poupar tempo e dinheiro.

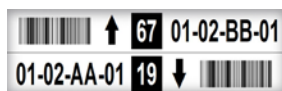
Aplicação



Logística



Armazém



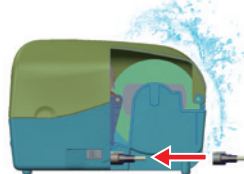
Produção



Escritório



Equipada com um conjunto de funcionalidades para simplificar as tarefas diárias



Design compacto

Cobertura da interface que evita que a interface seja danificada por derrames de água e permite a colocação da unidade próximo de uma parede, reduzindo o espaço operacional.



Fácil colocação do suporte de impressão

Espaço largo de colocação para facilitar a instalação do suporte de impressão e da fita.



Elevada durabilidade

Herdeira do espírito da tartaruga, a estrutura integrada da série CP-EX torna-a sólida e robusta.



Elevado desempenho

A velocidade de impressão é 20% mais rápida do que na antiga série CP, a SDRAM expandida e a Flash ROM permitem armazenar mais tipos de letra, formas e gráficos.

Especificações de impressão	CP-2140EX	CP-3140EX
Método de impressão	Térmico direto e transferência térmica	
Resolução de impressão	203 ppp (8 pontos/mm)	300 ppp (12 pontos/mm)
Velocidade de impressão	Max. 6 ips	Max. 4 ips
Comprimento de impressão	Max. 100" (2540 mm)	Max. 50" (1270 mm)
Largura de impressão	Max. 4.25" (108 mm)	Max. 4.16" (105.7 mm)
Memória	32 MB SDRAM, 16MB Flash ROM	
Tipo de CPU	Microprocessador RISC de 32 bits	

Especificações dos consumíveis	
Sensores	Sensor de reflexão x 1 (móvel) e sensor de transmissão x 1 (fixo ao centro)
Tipo de suporte de impressão	Alimentado por rolo, pré-cortado, contínuo, dobrável, marca preta, etiquetas, talões em papel térmico ou papel normal
Suporte de impressão	Largura máx.: 4,65" (118 mm). Largura mín.: 0,8" (20 mm). Espessura: 0,0024" - 0,008" (0,06 mm - 0,2 mm) DE de 5" (127 mm) num núcleo de DI de 1" (25,4 mm)
Fita	Largura da fita: 1" - 4,33" (25,4 mm - 110 mm), Comprimento da fita: Máx. 300 m. DI do tamanho do núcleo: 1" (25,4 mm), opcional: 0,5" (12,7 mm), Largura do núcleo: 2,6" (67 mm) Cera, Cera/Resina, Resina (rolo de fita com o lado exterior com tinta ou com o lado interior com tinta: deteção automática)

Tipos de letra e simbologias	
Tipos de letra	Padrão de conjuntos de caracteres internos 5 tipos de letra alfanuméricos de 0,049" A - 0,23" A (1,25 mm - 6,0 mm) Os tipos de letra internos são expansíveis até 24x24 em 4 direções numa rotação de 0 - 270 Os novos tipos de letra são transferíveis Possibilidade de imprimir facilmente qualquer tipo de letra Windows True Type. Suporta tipos de letra dimensionáveis
Códigos de barras 1D	UPC-A, UPC-E, JAN/EAN, CODE39, CODE93, CODE128, GS1-128 (UCC/EAN128), CODABAR (NW-7), ITF, Industrial 2of5, MSI, UPCadd-on code, POSTNET, GS1 DataBar Omnidirecional, GS1 DataBar Truncated, GS1 DataBar Stacked, GS1 DataBar Stacked Omnidirecional, GS1DataBar Limited, GS1 DataBar Expanded, GS1DataBar Expanded Stacked
Códigos de barras 2D	QR Code, PDF417 (including MicroPDF), DataMatrix (ECC200), GS1 DataMatrix, MaxiCode
Gráficos	PPLA: PCX, BMP, IMG, HEX, GDI PPLB: PCX, BMP, Binary raster, GDI PPLZ: GRF, Hex, GDI
Emulação	PPLA, PPLB, PPLZ (opcional)

Características de interface e integração	
Interface de operações	Indicador LED x 2, Botão (alimentação) x 1
Interface de comunicação	Ethernet, dispositivo USB, RS-232, anfitrião USB
Software de edição de etiquetas	Controlador Windows para Windows Vista/Win7/Win8/Win10, BarTender® da Seagull Scientific
Utilitário de software	BarTender, Printer Tool
Ligação de base de dados	Ligação de base de dados ODBC com suporte Argobar Pro: Excel, CSV, MS Access, MS SQL, Oracle MySQL, dBASE (*.dbf)

Características ambientais e de funcionamento	
Fonte de alimentação	Fonte de alimentação universal. Tensão de entrada de CA: 100 - 240V, 50 - 60Hz. Saída de CC: 24V, 2,4A
Ambiente de funcionamento	Temperatura de funcionamento: 40 °F - 100 °F (4 °C - 38 °C), 10% - 90% sem condensação, Temperatura de armazenamento: -4 °F - 122 °F (-20 °C - 50 °C)
Lista de agências	CE, FCC, cULus, CCC, RoHS, BIS, BSMI, KC

Características físicas	
Dimensões da impressora	L 226 mm x A 188 mm x P 276 mm
Peso da impressora	4.6 lbs (2.1 kg)

* A Argox reserva-se o direito de atualizar e modificar as especificações sem aviso prévio. Consulte um representante comercial da Argox para obter as especificações mais recentes.

Itens opcionais



Cortador tipo guilhotina



Cortador rotativo



Desenrolador



Suporte de impressão externo

ACRC
ARGOX Certified Repair Centers

Consulte os seus parceiros comerciais locais da Argox para obter informações de localização e contacto.

Argox Information Co., Ltd.

7F., No.126, Ln.235, Baoqiao Rd., Xindian Dist., New Taipei City 231, Taiwan (R.O.C.)

Tel: +886-2-8912-1121 Fax: +886-2-8912-1124 <https://www.argox.com> <https://www.youtube.com/user/argoxmkt> email: service@argox.com

Copyright © 2020. Argox Information Co., Ltd. Todos os direitos reservados.

