



CP-EX serie



Optimaler Desktop-Drucker für Einsteiger



Bestes etikettensparendes Protokoll!



Vorher



Etikettendrucker der vorherigen Generation benötigt langwierige, kostenintensive und zeitaufwändige Einstellungsverfahren.

Nachher

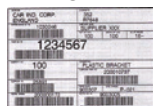


Mit dem intelligenteren Desktop-Drucker der neuen Generation sparen Sie Zeit und Geld.

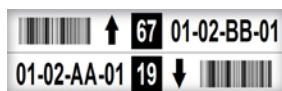
Anwendung



Logistik



Lager



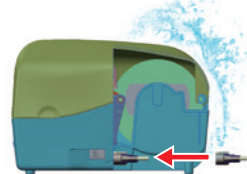
Fertigung



Dienstleistungsunternehmen



Umfassende Funktionen und Merkmale gestalten tägliche Arbeit einfach und unkompliziert



Schalendesign

Schnittstellenabdeckung schützt Schnittstelle vor Wasserspritzern. Direkte Aufstellung an einer Wand reduziert Stellfläche.



Einfaches Einlegen von Medien

Große Ladekapazität sorgt für sehr einfache Installation von Medien und Farbband.



Langlebigkeit

Wie bei einer Schildkröte sorgt die integrierte Struktur bei der CP-EX-Serie für Robustheit und Beständigkeit.



Leistungssteigerung

Druckgeschwindigkeit ist um 20 % schneller als bei der alten CP-Serie, erweiterter SDRAM und Flash-ROM können mehr Schriften, Formen, Grafiken speichern.

Druckspezifikationen	CP-2140EX	CP-3140EX
Druckmethode	Thermodirekt und Thermotransfer	
Druckauflösung	203 dpi (8 Punkte/mm)	300 dpi (12 Punkte/mm)
Druckgeschwindigkeit	Max. 6 ips	Max. 4 ips
Drucklänge	Max. 100" (2540 mm)	Max. 50" (1270 mm)
Druckbreite	Max. 4.25" (108 mm)	Max. 4.16" (105.7 mm)
Arbeitsspeicher	32 MB SDRAM, 16MB Flash ROM	
CPU-Typ	32-Bit-RISC-Mikroprozessor	

Technische Daten der Verbrauchsartikel

Sensoren	Reflexsensor x 1 (beweglich) und Transmissionssensor x 1 (Mitte fixiert)
Medientyp	Rolleneinzug, Stanzung, kontinuierlich, Endlospapier, Schwarzmarke, Tags, Tickets aus Thermopapier oder Normalpapier
Medien	Max. Breite: 4,65" (118 mm) Min. Breite: 0,8" (20mm) Dicke: 0,0024" ~ 0,008" (0,06 mm ~ 0,2 mm) 5" (127 mm) Außendurchmesser auf einem Kern mit 1" (25,4 mm) Innendurchmesser
Farbband	Farbbandbreite: 1" ~ 4,33" (25,4 mm ~ 110 mm), Farbbandlänge: Max. 300 m Kerninnendurchmesser: 1" (25,4 mm), optioneel: 0,5" (12,7 mm), Kernbreite: 2,6" (67 mm) Wachs, Wachs/Harz, Harz (Farbband mit der Tintenseite nach außen oder innen aufgewickelt: automatische Erkennung)

Schriften und Symbologien

Schriften	Interne Zeichensätze (Standard) 5 alphanumerische Schriften von 1,25 bis 6,0 mm Interne Schriften sind bis 24 x 24 in 4 Richtungen erweiterbar, Drehung um 0 bis 270 Grad Weiche Schriften stehen zum Download bereit Fähigkeit zum einfachen Drucken jeder Windows-True-Type-Schrift. Unterstützt skalierbare Schrift
1D-Strichcodes	UPC-A, UPC-E, JAN/EAN, CODE39, CODE93, CODE128, GS1-128 (UCC/EAN128), CODABAR (NW-7), ITF, Industrial 2of5, MSI, UPCadd-on code, POSTNET, GS1 DataBar Omnidirectional, GS1 DataBar Truncated, GS1 DataBar Stacked, GS1 DataBar Stacked Omnidirectional, GS1DataBar Limited, GS1 DataBar Expanded, GS1DataBar Expanded Stacked
2D-Strichcodes	QR Code, PDF417 (including MicroPDF), DataMatrix (ECC200), GS1 DataMatrix, MaxiCode
Grafik	PPLA: PCX, BMP, IMG, HEX, GDI PPLB: PCX, BMP, Binary raster, GDI PPLZ: GRF, Hex, GDI
Emulation	PPLA, PPLB, PPLZ (optioneel)

Schnittstelleneigenschaften und Integration

Betriebsschnittstelle	LED-Anzeige x 2, Taste (Einzug) x 1
Kommunikationsschnittstelle	Ethernet, USB-Gerät, RS-232, USB-Host
Etikettenbearbeitung	Windows-Treiber für Windows Vista/Win7/Win8/Win10, BarTender® von Seagull Scientific
Dienstprogramm	BarTender, Printer Tool
Datenbankverbindung	Argobar Pro unterstützt ODBC-Datenbankverbindung: Excel, CSV, MS Access, MS SQL, Oracle MySQL, dBASE (*.dbf)

Betriebs- und Umgebungsbedingungen

Stromquelle	Universelles Schaltnetzteil. Eingangsspannung: 100 bis 240 V Wechselspannung, 50 bis 60 Hz Ausgangsspannung: 24 V Gleichspannung, 2,4 A
Betriebsumgebung	Betriebstemperatur: 4 bis 38 °C, 10 bis 90 % (nicht kondensierend) Aufbewahrungstemperatur: -20 bis 50 °C
Listung	CE, FCC, cULus, CCC, RoHS, BIS, BSMI, KC

Physische Eigenschaften

Druckermaße	226 x 188 x 276 mm (B x H x T)
Druckergewicht	4,6 lbs (2,1 kg)

*Argox behält sich das Recht vor, technische Daten ohne Vorankündigung zu ändern und zu verbessern. Die aktuellsten technischen Daten erhalten Sie von Ihrem Argox-Verkaufsrepräsentanten.

Optionale Artikel



Guillotine



Schneider



Drehschneider



Externer medienständer

ACRC

ARGOX Certified Repair Centers

Für Standort und Kontakte an Ihre örtlichen Argox-Geschäftspartner wenden.



Argox Information Co., Ltd.

7F., No.126, Ln.235, Baoqiao Rd., Xindian Dist., New Taipei City 231, Taiwan (R.O.C.)

Tel: +886-2-8912-1121 Fax: +886-2-8912-1124 <https://www.argoxt.com> <https://www.youtube.com/user/argoxtmkt> email: service@argoxt.com

Copyright © 2020. Argox Information Co., Ltd. Alle Rechte vorbehalten.