

新產品

# CP-EX series



# 一如既往 穩定耐用



可節省標籤需求的方案!



## 使用前



花費大量的時間和金錢，卻只能用到前一代的低階桌上型條碼機。

## 使用後

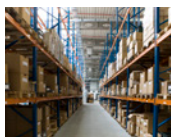
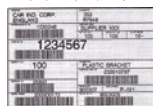


使用新一代的桌上型條碼機，有效節省時間和人力。

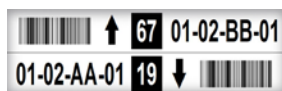
## 應用範圍



### 貨運物流業



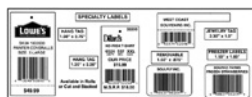
### 倉儲業



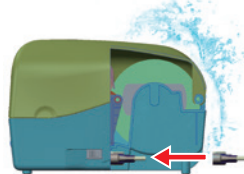
### 製造業



### 代印服務



## 豐富的功能讓每日工作簡單又輕鬆



### Shell Suit 設計

介面內縮能將所有重要的連接線收到條碼列印機下方，除了節省桌面空間之外，也能保護排線接頭。



### 安裝紙捲更容易

加大空間，碳帶和紙捲的安裝更簡單方便。



### 超長的使用壽命

繼承烏龜精神，一體成型式的結構能夠讓CP-2140EX印表機堅固又耐用。



### 效能更加提升

新的CP-2140EX在列印標籤時的速度比舊機快20%。加大記憶體容量，可以儲存更多的字型，表單和圖形。

規格	CP-2140EX	CP-3140EX
列印方式	熱感式 & 熱轉式	
解析度	203 dpi (8 dots/mm)	300 dpi (12 dots/mm)
最大列印速度	6 ips	4 ips
最大列印長度	100"(2540 mm)	50"(1270 mm)
最大列印寬度	4.25"(108 mm)	4.16"(105.7 mm)
記憶體	32 MB SDRAM, 16MB Flash ROM	
中央處理器	32 位元 RISC 微處理器	
<b>耗材規格</b>		
感測裝置	紙張反射式感測器 (可調整) / 紙張穿透式感測器 (固定置中)	
紙張種類	紙捲式、標籤式 (間距紙、連續紙、折疊紙、票券、吊牌... 等)	
紙張規格	最大寬度：4.65"(118mm) 最小寬度：0.8"(20mm) 紙張厚度：0.0024"~0.008" (0.06mm~0.2mm) 紙捲軸心1"(25.4mm)可容紙捲外徑5"(127mm)	
碳帶規格	寬度：1"~4.33"(25.4mm~110mm) 最大長度：300m 軸心內徑：1"(25.4mm)或選購：0.5"(12.7mm)，軸心寬度：2.6"(67mm) 適用種類：蠟質、半蠟半樹脂、全樹脂 (內捲式和外捲式碳帶皆適用)	
<b>字型與條碼</b>		
字型	五種國際標準字型(1.25mm~6mm) 最大可達 24x24 四方向旋轉0° ~ 270° 可由軟體下載Windows True Type字型	
一維條碼	UPC-A, UPC-E, JAN/EAN, CODE39, CODE93, CODE128, GS1-128 (UCC/EAN128), CODABAR (NW-7), ITF, Industrial 2of5, MSI, UPcadd-on code, POSTNET, GS1 DataBar Omnidirectional, GS1 DataBar Truncated, GS1 DataBar Stacked, GS1 DataBar Stacked Omnidirectional, GS1DataBar Limited, GS1 DataBar Expanded, GS1DataBar Expanded Stacked	
二維條碼	QR Code, PDF417 (including MicroPDF), DataMatrix (ECC200), GS1 DataMatrix, MaxiCode	
圖片格式	PPLA: PCX, BMP, IMG, HEX, GDI PPLB: PCX, BMP, Binary raster, GDI PPLZ: GRF, Hex, GDI	
指令集	PPLA, PPLB, PPLZ(Optional)	
<b>介面與配件</b>		
操作介面	LED指示燈 x 2，按鍵 x 1	
通訊介面	Ethernet, USB device, RS-232, USB host	
應用軟體	Windows Driver for Windows Vista/Win7/Win8/Win10, BarTender® from Seagull Scientific	
工具格式	BarTender, Printer Tool	
資料庫連結	Argobar Pro support ODBC Database Connection: Excel, CSV, MS Access, MS SQL, Oracle MySQL, dBASE (*.dbf)	
<b>電源與環境</b>		
電源供應	切換式電源供應器，交流輸入100~240V，50~60Hz 直流輸出 24V, 2.4A	
環境條件	操作環境：40°F~100°F (4°C~38°C). 相對溼度：10%~90% 儲存環境：-4°F~122°F (-20°C~50°C).	
安規認證	CE, FCC, cULus, CCC, RoHS, BIS, BSMI, KC	
<b>物理規格</b>		
尺寸	寬 226mm x 高 188mm x 深 276mm	
重量	4.6 lbs (2.1 kg)	

\*立象科技保留增加和修改規格的權利，恕不另行通知。請聯絡立象科技業務代表以獲取最新規格。

### 選購配件



開刀裁紙器



旋刀裁紙器



剝紙器



外掛紙架

# ACRC

ARGOX Certified Repair Centers

請洽詢當地的合作夥伴  
以了解更多訊息

