



# CP-EX serie



# Beste waarde desktopprinter op instapniveau



Beste labelbesparende protocol!



## Vóór



De labelprinter van de nieuwste generatie vereist vervelende, dure en tijdrovende instelprocedures.

## Na

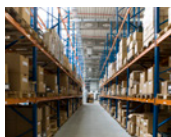
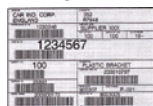


Gebruik van slimmere desktopprinter van de volgende generatie voor het besparen van tijd en geld.

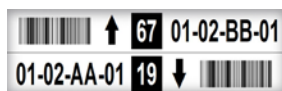
## Toepassing



### Logistiek



### Magazijn



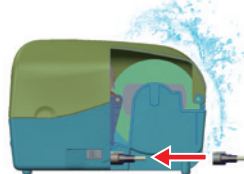
### Productie



### Servicebureau



Rijk aan functies om dagelijks werk eenvoudig en gemakkelijk te maken.



### Shell Suit-ontwerp

Interface-dakfunctie kan schade aan de interface door waterlekage vermijden en de machine dichtbij de muur houden, waardoor de bedrijfsruimte wordt gereduceerd.



### Gemakkelijk te laden media

Grote laadruimte om installatie van media en lint zeer gemakkelijk te maken.



### Duurzame levensduur

Heeft de schildpadgeest overgenomen; geïntegreerde structuur maakt CP-EX-serie solide en robuust.



### Prestatieverbetering

Afdruksnelheid is 20% sneller dan oude CP-serie, uitgebreid SDRAM en Flash ROM kan meer lettertypes, formulieren, graphics opslaan.

Afdrukspecificaties	CP-2140EX	CP-3140EX
Afdrukmethode	Direct thermisch & warmte-overdracht	
Afdrukresolutie	203 dpi (8 dots/mm)	300 dpi (12 dots/mm)
Afdruksnelheid	Max. 6 ips	Max. 4 ips
Afdruklengte	Max. 100" (2540 mm)	Max. 50" (1270 mm)
Afdrukbreedte	Max. 4.25" (108 mm)	Max. 4.16" (105.7 mm)
Geheugen	32 MB SDRAM, 16MB Flash ROM	
CPU Type	RISC-microprocessor van 32 bit	

### Specificaties verbruiksgoederen

Sensoren	Reflecterende sensor x 1 (verplaatsbaar) & doorlatende sensor x 1 (vast in midden)
Mediatype	Roltoevoer, gestanst, ononderbroken, leporello, zwarte markering, labels, ticket van thermisch papier of gewoon papier
Media	Max. breedte: 4,65" (118 mm). Min. breedte: 0,8" (20mm). Dikte: 0,0024" ~ 0,008" (0,06 mm ~ 0,2 mm) Buitendiameter van 5" (127 mm) op een ID-kern van 1" (25,4 mm)
Lint	Lintbreedte: 1"~4" (25,4 mm ~ 102 mm), lintlengte: Max. 300 m. Kerngrootte ID 1" (25,4 mm), optioneel: 0,5" (12,7 mm), Kernbreedte: 2,6" (67 mm) Was, was/hars, hars (met lint omwonden inktzijde naar buiten of inktzijde naar binnen: automatische detectie)

### Lettertypes & symbologieën

Lettertypes	Interne tekenreeksnorm 5 alfanumerieke lettertypes van 0,049" H ~ 0,23" H (1,25 mm ~ 6,0 mm) Interne lettertypes zijn uit te breiden tot 24 x 24 4 richting 0 ~ 270 rotatie Zachte lettertypes kunnen worden gedownload Vermogen om elk Windows True Type-lettertype eenvoudig af te drukken. Ondersteuning van schaalbaar lettertype
1D-streepjescodes	UPC-A, UPC-E, JAN/EAN, CODE39, CODE93, CODE128, GS1-128 (UCC/EAN128), CODABAR (NW-7), ITF, Industrial 2of5, MSI, UPCadd-on code, POSTNET, GS1 DataBar Omnidirectional, GS1 DataBar Truncated, GS1 DataBar Stacked, GS1 DataBar Stacked Omnidirectional, GS1DataBar Limited, GS1 DataBar Expanded, GS1DataBar Expanded Stacked
2D-streepjescodes	QR Code, PDF417 (including MicroPDF), DataMatrix (ECC200), GS1 DataMatrix, MaxiCode
Graphics	PPLA: PCX, BMP, IMG, HEX, GDI PPLB: PCX, BMP, Binary raster, GDI PPLZ: GRF, Hex, GDI
Emulatie	PPLA, PPLB, PPLZ (optioneel)

### Interfacekenmerken en -integratie

Bedieningsinterface	LED-indicatielampje x 2, knop (toevoer) x 1
Communicatie-interface	Ethernet, USB-apparaat, RS-232, USB-host
Bewerking softwarelabel	Windows-stuurprogramma voor Windows Vista/Win7/Win8/Win10, BarTender® van Seagull Scientific
Softwarehulpprogramma	BarTender, Printer Tool
Databaselink	Argobar Pro-ondersteuning ODBC-databaseverbinding: Excel, CSV, MS Access, MS SQL, Oracle MySQL, dBASE (*.dbf)

### Kenmerken bedrijf en omgeving

Voeding	Universele schakelstroomvoorziening AC-ingangsspanning: 100~240V, 50~60Hz. DC-uitgang: 24V, 2,4A
Bedrijfsomgeving	Bedrijfstemperatuur: 40°F~100°F (4°C~38°C), 10% ~ 90% niet-condenserend, Opslagtemperatuur: -4°F~122°F (-20°C~50°C)
Vermelding van instanties	CE, FCC, cULus, CCC, RoHS, BIS, BSMI, KC

### Fysieke kenmerken

Afmetingen printer	B 226 mm x H 188 mm x D 276 mm
Gewicht printer	4,6 lbs (2,1 kg)

\*Argox behoudt het recht voor om de specificatie zonder voorgaande aankondiging te verbeteren of aan te passen.  
Raadpleeg de Argox-verkoopvertegenwoordiger voor de meest actuele specificaties.

#### Optionele items



Guillotinemes



Rolmes



Schilmes



Standaard  
externe media

## ACRC

ARGOX Certified Repair Centers

Raadpleeg uw lokale Argox-zakenpartners voor locatie en contacten.



#### Argox Information Co., Ltd.

7F., No.126, Ln.235, Baoqiao Rd., Xindian Dist., New Taipei City 231, Taiwan (R.O.C.)

Tel: +886-2-8912-1121 Fax: +886-2-8912-1124 <https://www.argox.com> <https://www.youtube.com/user/argoxmkt> email: [service@argox.com](mailto:service@argox.com)

Copyright © 2020. Argox Information Co., Ltd. Alle rechten voorbehouden.