



CP-EX series



La stampante desktop entry level con il miglior rapporto qualità-prezzo



Il miglior protocollo per risparmiare etichette!



Prima



L'ultima generazione di stampanti per etichette necessita di procedure di configurazione noiose che richiedono tempo e denaro.

Dopo

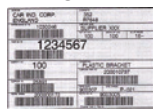


È arrivata la nuova generazione di stampanti desktop intelligenti che consentono di risparmiare tempo e denaro.

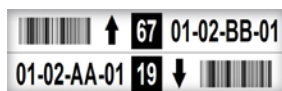
Applicazione



Logistica



Magazzini



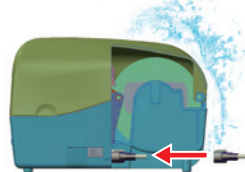
Settore manifatturiero



Uffici di servizi



Tante funzionalità che semplificano le attività lavorative quotidiane.



Design Shell Suit

Protezione dell'interfaccia da danni dovuti spruzzi di liquidi e design che mantiene il dispositivo vicino alla parete, riducendo lo spazio di ingombro.



Facilità di caricamento dei supporti

L'ampio spazio di caricamento consente una facile installazione dei supporti e dei nastri.



Robustezza

Inspirandosi al guscio della tartaruga, la struttura integrata rende la serie CP-EX solida e robusta.



Miglioramento delle prestazioni

La velocità di stampa è più rapida del 20% rispetto alle precedenti serie CP, la SDRAM espansa e la ROM flash consentono di memorizzare più caratteri, forme e grafica.

Specifiche di stampa	CP-2140EX	CP-3140EX
Metodo di stampa	Termico diretto e trasferimento termico	
Risoluzione di stampa	203 dpi (8 Punkte/mm)	300 dpi (12 Punkte/mm)
Velocità di stampa	Max. 6 ips	Max. 4 ips
Lunghezza di stampa	Max. 100"(2540 mm)	Max. 50"(1270 mm)
Larghezza di stampa	Max. 4.25"(108 mm)	Max. 4.16"(105.7 mm)
Memoria	32 MB SDRAM, 16MB Flash ROM	
Tipo CPU	Microprocessore RISC a 32 bit	
Specifiche dei materiali di consumo		
Sensori	Sensore riflettente x 1 (mobile) e sensore trasmissivo x 1 (fisso al centro)	
Tipo di supporto	Alimentazione a rotolo, fustellatura, continua, a ventaglio, tacca nera, tag, biglietti in carta termina o carta semplice	
Supporto	Larghezza max.: 4,65" (118 mm). Larghezza min.: 0,8" (20 mm). Spessore: 0,0024"~0,008" (0,06 mm~0,2 mm) OD 5"(127 mm) su nucleo ID da 1" (25,4 mm)	
Nastro	Larghezza nastro: 1"~4"(25,4 mm~102 mm), Lunghezza nastro: Max. 300 m. Dimensioni ID nucleo (25,4 mm) opzionale: 0,5"(12,7 mm), Larghezza nucleo: 2,6" (67 mm) Cera, Cera/Resina, Resina (Nastro arrotolato con lato inchiostro esterno o interno: rilevamento automatico)	
Caratteri e simboli		
Caratteri	Set di caratteri interni standard 5 caratteri alfanumerici da 0,049"H ~ 0,23" H (1,25 mm ~ 6,0 mm) Caratteri interni espandibili fino a 24x24 4 direzioni; rotazione 0 ~ 270 Caratteri scaricabili Possibilità di stampare facilmente qualsiasi carattere Windows True Type. Supporto a caratteri scalabili	
Codici a barre monodimensionali	UPC-A, UPC-E, JAN/EAN, CODE39, CODE93, CODE128, GS1-128 (UCC/EAN128), CODABAR (NW-7), ITF, Industrial 2of5, MSI, UPCadd-on code, POSTNET, GS1 DataBar Omnidirectional, GS1 DataBar Truncated, GS1 DataBar Stacked, GS1 DataBar Stacked Omnidirectional, GS1DataBar Limited, GS1 DataBar Expanded, GS1DataBar Expanded Stacked	
Codici a barre bidimensionali	QR Code, PDF417 (including MicroPDF), DataMatrix (ECC200), GS1 DataMatrix, MaxiCode	
Grafica	PPLA: PCX, BMP, IMG, HEX, GDI PPLB: PCX, BMP, Binary raster, GDI PPLZ: GRF, Hex, GDI	
Emulazione	PPLA, PPLB, PPLZ (opzionale)	
Caratteristiche e integrazione interfaccia		
Interfaccia operativa	Indicatore a LED x 2, Tasto (alimentazione) x 1	
Interfaccia di comunicazione	Ethernet, dispositivo USB, RS-232, host USB	
Software per creazione di etichette	Windows Driver per Windows Vista/Win7/Win8/Win10, BarTender® di Seagull Scientific	
Utilità software	BarTender, Printer Tool	
Link database	Argobar Pro supporto a collegamento a database ODBC Excel, CSV, MS Access, MS SQL, Oracle MySQL, dBASE (*.dbf)	
Caratteristiche operative e ambientali		
Power Source	Alimentazione di commutazione universale. Tensione in ingresso CA: 100~240 V, 50~60 Hz. Uscita CC: 24 V, 2,4 A	
Ambiente operativo	Temperatura operativa: 40°F~100°F (4°C~38°C), 10% ~ 90% senza condensa, Temperatura di stoccaggio: -4°F~122°F (-20°C~50°C)	
Elenco agenzie	CE, FCC, cULus, CCC, RoHS, BIS, BSMI, KC	
Caratteristiche fisiche		
Dimensioni stampante	L 226 mm x A 188 mm x P 276 mm	
Peso stampante	4,6 lbs (2,1 kg)	

* Argox si riserva il diritto di migliorare e modificare le specifiche senza preavviso.
Rivolgersi ai rappresentanti alle vendite Argox per le specifiche più aggiornate.

Accessori opzionali



Cutter a ghigliottina



Taglierina rotativa



Scollatrice



Base per supporto esterna

ACRC

ARGOX Certified Repair Centers

Consultare i propri partner aziendali Argox per le sedi e i contatti.



Argox Information Co., Ltd.

7F., No.126, Ln.235, Baoqiao Rd., Xindian Dist., New Taipei City 231, Taiwan (R.O.C.)

Tel: +886-2-8912-1121 Fax: +886-2-8912-1124 <https://www.argoxt.com> <https://www.youtube.com/user/argoxtmkt> email:service@argoxt.com

Copyright © 2020. Argox Information Co., Ltd. Tutti i diritti riservati.