



# CP-EX serie



# Optimaler Desktop-Drucker für Einsteiger



Bestes etikettensparendes Protokoll!



## Vorher



Etikettendrucker der vorherigen Generation benötigt langwierige, kostenintensive und zeitaufwändige Einstellungsverfahren.

## Nachher

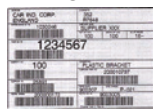


Mit dem intelligenteren Desktop-Drucker der neuen Generation sparen Sie Zeit und Geld.

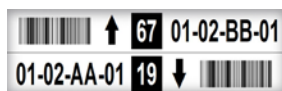
## Anwendung



### Logistik



### Lager



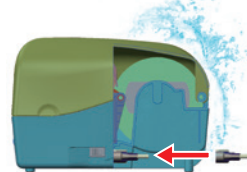
### Fertigung



### Dienstleistungsunternehmen



Umfassende Funktionen und Merkmale gestalten tägliche Arbeit einfach und unkompliziert



### Schalendesign

Schnittstellenabdeckung schützt Schnittstelle vor Wasserspritzern. Direkte Aufstellung an einer Wand reduziert Stellfläche.



### Einfaches Einlegen von Medien

Große Ladekapazität sorgt für sehr einfache Installation von Medien und Farbband.



### Langlebigkeit

Wie bei einer Schildkröte sorgt die integrierte Struktur bei der CP-EX-Serie für Robustheit und Beständigkeit.



### Leistungssteigerung

Druckgeschwindigkeit ist um 20 % schneller als bei der alten CP-Serie, erweiterter SDRAM und Flash-ROM können mehr Schriften, Formen, Grafiken speichern.

Druckspezifikationen	CP-2140EX	CP-3140EX
Druckmethode	Thermodirekt und Thermotransfer	
Druckauflösung	203 dpi (8 Punkte/mm)	300 dpi (12 Punkte/mm)
Druckgeschwindigkeit	Max. 6 ips	Max. 4 ips
Drucklänge	Max. 100" (2540 mm)	Max. 50" (1270 mm)
Druckbreite	Max. 4.25" (108 mm)	Max. 4.16" (105.7 mm)
Arbeitsspeicher	32 MB SDRAM, 16MB Flash ROM	
CPU-Typ	32-Bit-RISC-Mikroprozessor	

### Technische Daten der Verbrauchsartikel

Sensoren	Reflexsensor x 1 (beweglich) und Transmissionssensor x 1 (Mitte fixiert)
Medientyp	Rolleneinzug, Stanzung, kontinuierlich, Endlospapier, Schwarzmarke, Tags, Tickets aus Thermopapier oder Normalpapier
Medien	Max. Breite: 4,65" (118 mm) Min. Breite: 0,8" (20mm) Dicke: 0,0024" ~ 0,008" (0,06 mm ~ 0,2 mm) 5" (127 mm) Außendurchmesser auf einem Kern mit 1" (25,4 mm) Innendurchmesser
Farbband	Farbbandbreite: 1"~4" (25,4 mm ~ 102 mm), Farbbandlänge: Max. 300 m Kerninnendurchmesser: 1" (25,4 mm), optioneel: 0,5" (12,7 mm), Kernbreite: 2,6" (67 mm) Wachs, Wachs/Harz, Harz (Farbband mit der Tintenseite nach außen oder innen aufgewickelt: automatische Erkennung)

### Schriften und Symbologien

Schriften	Interne Zeichensätze (Standard) 5 alphanumerische Schriften von 1,25 bis 6,0 mm Interne Schriften sind bis 24 x 24 in 4 Richtungen erweiterbar, Drehung um 0 bis 270 Grad Weiche Schriften stehen zum Download bereit Fähigkeit zum einfachen Drucken jeder Windows-True-Type-Schrift. Unterstützt skalierbare Schrift
1D-Strichcodes	UPC-A, UPC-E, JAN/EAN, CODE39, CODE93, CODE128, GS1-128 (UCC/EAN128), CODABAR (NW-7), ITF, Industrial 2of5, MSI, UPCadd-on code, POSTNET, GS1 DataBar Omnidirectional, GS1 DataBar Truncated, GS1 DataBar Stacked, GS1 DataBar Stacked Omnidirectional, GS1DataBar Limited, GS1 DataBar Expanded, GS1DataBar Expanded Stacked
2D-Strichcodes	QR Code, PDF417 (including MicroPDF), DataMatrix (ECC200), GS1 DataMatrix, MaxiCode
Grafik	PPLA: PCX, BMP, IMG, HEX, GDI PPLB: PCX, BMP, Binary raster, GDI PPLZ: GRF, Hex, GDI
Emulation	PPLA, PPLB, PPLZ (optioneel)

### Schnittstelleneigenschaften und Integration

Betriebsschnittstelle	LED-Anzeige x 2, Taste (Einzug) x 1
Kommunikationsschnittstelle	Ethernet, USB-Gerät, RS-232, USB-Host
Etikettenbearbeitung	Windows-Treiber für Windows Vista/Win7/Win8/Win10, BarTender® von Seagull Scientific
Dienstprogramm	BarTender, Printer Tool
Datenbankverbindung	Argobar Pro unterstützt ODBC-Datenbankverbindung: Excel, CSV, MS Access, MS SQL, Oracle MySQL, dBASE (*.dbf)

### Betriebs- und Umgebungsbedingungen

Stromquelle	Universelles Schaltnetzteil. Eingangsspannung: 100 bis 240 V Wechselspannung, 50 bis 60 Hz Ausgangsspannung: 24 V Gleichspannung, 2,4 A
Betriebsumgebung	Betriebstemperatur: 4 bis 38 °C, 10 bis 90 % (nicht kondensierend) Aufbewahrungstemperatur: -20 bis 50 °C
Listung	CE, FCC, cULus, CCC, RoHS, BIS, BSMI, KC

### Physische Eigenschaften

Druckermaße	226 x 188 x 276 mm (B x H x T)
Druckergewicht	4,6 lbs (2,1 kg)

\*Argox behält sich das Recht vor, technische Daten ohne Vorankündigung zu ändern und zu verbessern. Die aktuellsten technischen Daten erhalten Sie von Ihrem Argox-Verkaufsrepräsentanten.

#### Optionale Artikel



Guillotine



Schneider



Drehschneider



Externer medienständer

## ACRC

ARGOX Certified Repair Centers

Für Standort und Kontakte an Ihre örtlichen Argox-Geschäftspartner wenden.



#### Argox Information Co., Ltd.

7F., No.126, Ln.235, Baoqiao Rd., Xindian Dist., New Taipei City 231, Taiwan (R.O.C.)

Tel: +886-2-8912-1121 Fax: +886-2-8912-1124 <https://www.argoxt.com> <https://www.youtube.com/user/argoxtmkt> email: [service@argoxt.com](mailto:service@argoxt.com)

Copyright © 2020. Argox Information Co., Ltd. Alle Rechte vorbehalten.