

D2 series



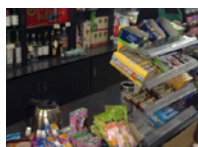
行家首選 熱感式條碼機



可節省標籤需求的方案!



使用前



工作區沒有多餘的空間放置笨重的條碼機，所有東西全部擠在一起。

使用後



小巧的D2能夠放入狹窄的工作區，讓工作輕鬆愉快。

應用範圍



醫療業



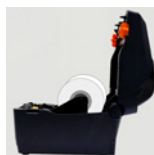
票券業



零售業



豐富的功能讓每日工作簡單又輕鬆



貝殼式設計，易於安裝

D2系列採用全新貝殼式設計，不僅易於開關上蓋，安裝紙捲與碳帶也更加方便。



列印速度升級到每秒7吋

最高速度可以達到每秒7吋，即使在最高速列印的狀態，依然保有完美的列印品質。



無縫轉移到Argox印表機!

自動偵測和切換指令集

自動採用常見印表機控制指令集，使用上更友善(自動偵測和自動轉換)

*展示影片請洽銷售人員



多樣化連接介面

內建USB host，USB device，並且可選配Ethernet/RS232、Wi-Fi、Bluetooth。

規格	D2-250	D2-350
列印方式	熱感式	
解析度	203 dpi (8 dots/mm)	300 dpi (12 dots/mm)
最大列印速度	7 ips	5 ips
最大列印長度	100"(2540 mm)	50"(1270 mm)
最大列印寬度	2.13"(54 mm)	2.24"(56.9 mm)
記憶體	32 MB SDRAM, 16MB Flash ROM, USB儲存最大可至32GB	
中央處理器	32 位元 RISC 微處理器	
耗材規格		
感測裝置	紙張反射式感測器 (可調整) / 紙張穿透式感測器 (固定, 6.27mm 偏移)	
紙張種類	紙捲式、標籤式 (間距紙、連續紙、折疊紙、票券、吊牌... 等)	
紙張規格	最大寬度: 2.36"(60mm) 最小寬度: 0.47"(12mm) 紙捲軸心 1"/1.5"(25.4/38mm) 可容紙捲外徑 5"(127mm) 紙捲軸心 0.5"(12.7mm) 可容紙捲外徑 4.5"(114mm)	
字型與條碼		
字型	五種國際標準字型 (1.25mm~6mm) 最大可達 24x24 四方向旋轉 0° ~ 270° 可由軟體下載 Windows True Type 字型	
一維條碼	UPC-A, UPC-E, JAN/EAN, CODE39, CODE93, CODE128, GS1-128 (UCC/EAN128), CODABAR (NW-7), ITF, Industrial 2of5, MSI, UPC add-on code, POSTNET, GS1 DataBar Omnidirectional, GS1 DataBar Truncated, GS1 DataBar Stacked, GS1 DataBar Stacked Omnidirectional, GS1 DataBar Limited, GS1 DataBar Expanded, GS1 DataBar Expanded Stacked	
二維條碼	QR Code, PDF417 (including MicroPDF), DataMatrix (ECC200), GS1 DataMatrix, MaxiCode	
圖片格式	PPLA: PCX, BMP, IMG, HEX, GDI PPLB: PCX, BMP, Binary raster, GDI PPLZ: GRF, Hex, GDI	
指令集	PPLA, PPLB, PPLZ	
介面與配件		
操作介面	LED 指示燈 x 2 (三種燈色), 按鍵 x 1	
通訊介面	USB device, USB host	
應用軟體	Windows Driver for Vista/Win7/Win8/Win10, BarTender® from Seagull Scientific	
工具格式	Printer Tool	
資料庫連結	Argobar Pro support ODBC Database Connection: Excel, CSV, MS Access, MS SQL, Oracle MySQL, dBASE (*.dbf)	
電源與環境		
電源供應	切換式電源供應器, 交流輸入 100~240V, 50~60Hz 直流輸出 24V, 2.5A	
環境條件	操作環境: 41°F~104°F (5°C~40°C). 相對溼度: 0%~90% 儲存環境: -4°F~122°F (-20°C~50°C).	
安規認證	CE, FCC, cTUVus, Energy Star, CCC, RoHS, BSMI, RCM, CB, BIS	
物理規格		
尺寸	寬 116mm x 高 170mm x 深 215mm	
重量	2.31 lbs (1.05 kg)	

*立象科技保留增加和修改規格的權利, 恕不另行通知。請聯絡立象科技業務代表以獲取最新規格。

選購配件



全切/半切裁紙器



剝紙器



WLAN



Bluetooth



RS-232



Ethernet

ACRC
ARGOX Certified Repair Centers

請洽詢當地的合作夥伴
以了解更多訊息

